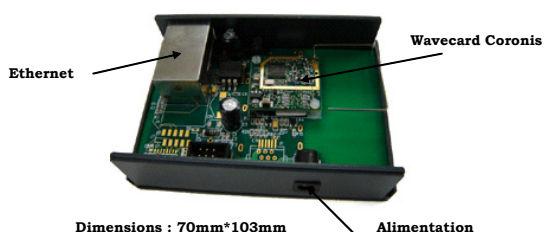


# Passerelle Webdyngate Coronis Ethernet WGE-E-COR M2M

La passerelle Webdyngate Coronis Ethernet référence WGE-E-COR intègre en standard une Wavecard Coronis et l'ensemble des fonctionnalités d'une passerelle Ethernet Webdyn. Collecter des données de capteurs Coronis (compteur, température, ...) ou modifier des paramètres, à travers un réseau Ethernet et à l'aide d'outils standard supportant le protocole Wavenis, sont les fonctionnalités de base d'une passerelle Webdyn/Coronis.

## La Plate-forme WGE-E-COR

La plate-forme matérielle WGE-E-COR est constituée d'une carte extrêmement compacte qui intègre l'ensemble des interfaces réseaux et Wavenis. La passerelle M2M est équipée d'une Wavecard Coronis.

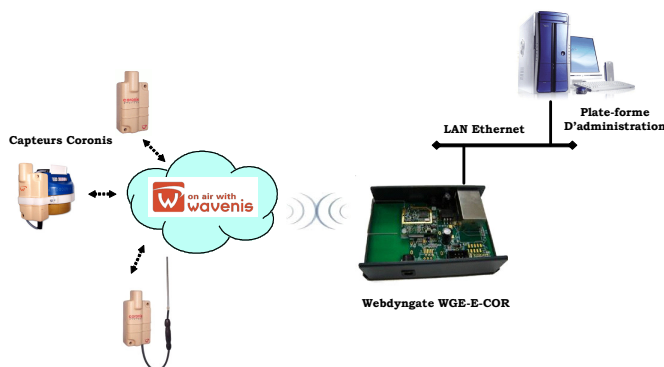


Deux types de Wavecard peuvent être intégrés dans les passerelles Webdyngate :

- Les Wavecards low power 25mw (antenne interne).
- Les Wavecards high power 500mw (antenne externe).

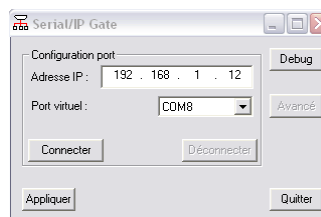
## Les Fonctionnalités WGE

Les passerelles Webdyngate WGE-E-COR fonctionnent en mode « tunnel » ou « serial IP ». Dans ce mode une application client serveur TCP/IP est mise en place entre le PC (local ou distant) et la passerelle. Toutes les données reçues par la passerelle sur le port TCP sont envoyées vers le port série de la carte Wavenis. Réciproquement toutes les données issues de la carte Wavenis et reçues sur le port série sont envoyées vers le PC en utilisant le même lien TCP.

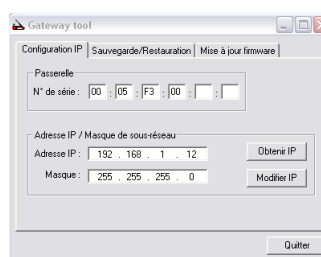


## La Solution Webdyn Coronis

La solution Webdyn Coronis permet de porter, de façon totalement transparente, toute application existante, utilisant un port série, sur un réseau Ethernet. Une fois que la passerelle Webdyngate a récupéré une adresse IP (statique ou dynamique) une connexion peut être établie entre l'application distante et la passerelle. Si l'application distante ne dialogue pas nativement en Ethernet Webdyn fournit un logiciel redirecteur Port COM qui permet de rediriger des données, préalablement destinées à un port série, vers un port ethernet TCP/IP et réciproquement. Il s'installe au-dessus du logiciel superviseur et ne requiert aucune modification de ce dernier.



Une boîte à outils est fournie avec la passerelle Webdyngate pour configurer l'ensemble de ses paramètres (IP, version logiciel, ..)



## Les Applications M2M

Gérer un parc de compteurs, tracer des événements, assurer une maintenance préventive et curative des équipements, ..., les usages des passerelles Webdyn Coronis M2M s'appliquent à tous les secteurs d'activité. Véritable « boîte à outils » logicielle la passerelle M2M Webdyn Coronis Ethernet est le lien entre vos équipements et vos applications de télégestion.

## Spécifications Techniques : Webdyngate Coronis M2M

Module	Description		
<b>Caractéristiques physiques</b>			
Alimentation	[+9v, 24v] DC alimentation externe		
Consommation	30mA		
Température			
Fonctionnement	-20°C à +70°C		
Stockage	-40°C à +85°C		
Hygrométrie			
Fonctionnement	10% à 90% RH à 50°C		
Stockage	95% RH à 50°C		
Dimensions	65mm*65mm		
EMI	EN55022 Classe B		
Marquage CE	EN50082		
<b>Réseau</b>	<b>Interface</b>	<b>Protocole</b>	
Ethernet	10/100Mbit/s	TCP/IP	
Administration	Logiciel PC Gateway Tools		
Serial/IP Gate	Logiciel PC re-directeur port série		
<b>Coronis</b>	<b>Caractéristiques générales</b>		
Bandes ISM 400MHz (Asie), 868MHz (EU), 915MHz (US)			
Protocole de communication sécurisé Wavenis FHSS, FEC, entrelacement de données, AFC, QoS (RSSI)			
<b>Coronis</b>	<b>Interface</b>	<b>Protocole</b>	<b>Réf. Webdyn</b>
Wavecard 25mw (Portée en vue directe 1km).	Antenne interne	Wavenis	WGE-1-E-COR-25
Wavecard 500mw (Portée en vue directe 5km).	Antenne externe	Wavenis	WGE-1-E-COR-500



**WEBDYN, 26 rue des Gaudines, 78100 Saint Germain en Laye – France**  
**Tel : +33 1 39 04 29 40 – Fax : +33 1 39 04 29 41**  
**Email : [contact@webdyn.com](mailto:contact@webdyn.com) - Web : [www.webdyn.com](http://www.webdyn.com)**