

# Passerelle Résidentielle Webdynhome

Les équipements de votre installation X-10 ou EIB ne sont pas connectés à Internet. Vous en rêvez ! Webdynhome, avec Internet embarqué et ses fonctionnalités, est la passerelle résidentielle conçue pour vous.

## La Plate-forme matérielle

La plate-forme matérielle Webdynhome, est constituée d'un boîtier extrêmement compact qui intègre l'ensemble des interfaces réseaux et domestique.



La passerelle Webdynhome est l'équivalent d'un micro serveur web qui pilote les équipements de la maison.

L'accès par Internet à l'automatisation de votre domicile, en local ou à distance, n'est plus qu'une simple opération de "Plug & Play".

## Les Fonctionnalités

La mise en place d'une Webdynhome permet de :

- Contrôler vos appareils domestiques par Internet en utilisant un navigateur Web standard.
- Définir des événements basés sur des scénarios comme la simulation d'une présence ou le traitement d'un incident.
- Relayer les statuts de votre domicile vers un centre de supervision distant.
- Remontée des alarmes sous la forme d'emails.

## Serveur Web embarqué

Chaque Webdynhome contient un serveur Web permettant le contrôle facile et intuitif des équipements connectés à l'installation X-10 ou EIB.

La technologie d'un navigateur Web n'est plus réservée aux PC. Elle devient une fonctionnalité standard dans la plupart des terminaux modernes (PDA, téléphones portables, PC de poche, etc...). Cela signifie que pour un domicile équipé d'un réseau IP, chaque utilisateur Web autorisé, a la possibilité d'accéder et de contrôler les équipements supervisés en X-10 ou EIB.

La passerelle Webdynhome est livrée avec des pages HTML génériques. A partir d'un mode d'emploi simple, un utilisateur peut réaliser ses propres pages et les déposer sur la flash disque de la passerelle.

## Option réseaux

La Webdynhome peut être configurée pour une utilisation sur un réseau LAN IP et/ou une connexion distante PPP (option V90 référence WGS2200). La combinaison de ces deux configurations de réseaux permet d'accéder aux équipements domestiques, quel que soit le mode de connexion choisi.

Le schéma ci-dessous illustre une configuration Webdynhome utilisant les modes de connexions distant (Modem) et local (LAN).

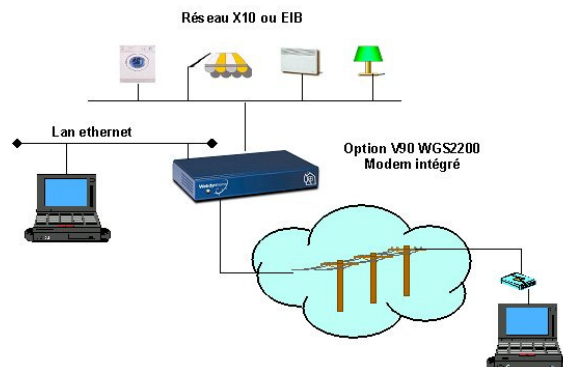


Figure 1 : Accès au domicile par modem

De façon à partager un accès Internet haut débit, comme ADSL ou le câble, il est nécessaire de positionner la Webdynhome derrière un routeur d'accès adéquat et de rediriger le port HTTP de l'adresse IP publique vers l'adresse IP locale de la Webdynhome comme montré ci-dessous :

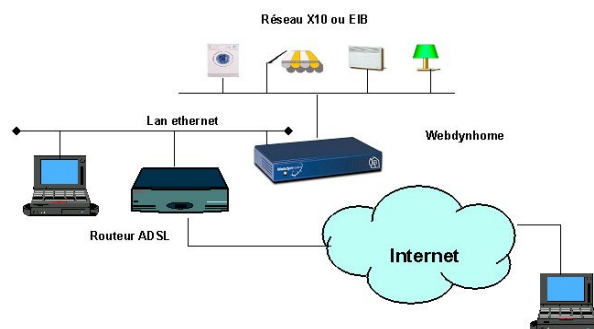


Figure 2 : Accès Internet haut débit partagé

## Webdynhome WGS2000, WGS2200 (option modem V90)

Module	Description	
<b>Mémoire de masse</b>		
Flash disque	16 Moctets. Plus grande capacité nous consulter	
<b>Interfaces externes</b>	<b>Interfaces physiques</b>	<b>Protocoles</b>
Série 1	RS232 (DB-9 COM1)	X-10 ou EIB
Série 2	RS232 (DB-9 COM2)	X-10 ou EIB
Ethernet	10BaseT (RJ45) IEEE 802.3	TCP/IP UDP/IP
Modem (option V90)	RJ11	PPP
Entrées / Sorties (GPIO)	6 x entrées : 5V TTL 2 x sorties : 5V TTL	
<b>Caractéristiques physiques</b>		
Alimentation	+12V DC fournit par une alimentation externe (Incluse)	
Voyant (LED) face avant	Activité du processeur	
Température Fonctionnement Stockage	0°C à +50°C -10°C et +85°C	
Hygrométrie Fonctionnement Stockage	10% à 90% RH à 50°C 95% RH à 50°C	
Dimensions	22cm (L) x 13cm (P) x 3,5cm (H)	
EMI	EN55022 Class B	
Marquage CE	EN50082	
<b>Services IP</b>		
Serveur Web	HTTP 1.0 Création de pages dynamiques 'à la volée' pour indiquer l'état de l'équipement etc.	
Serveur FTP	Téléchargement et récupération de fichiers pour mise à jour du logiciel ou changement de configuration	
Client SMTP	Envois des e-mails sur scénario et alarmes	
<b>Interface/administration</b>		
Moteur de Scénarios	Le cœur de l'intelligence logique A partir d'un événement prédéfini (date, incident externe, requête http etc.) une série d'actions pré-programmées peuvent être déclenchées	
Sécurité	Mots de passe (3 niveaux possibles)	
Réseau	Configuration et administration 'à la volée'	
Paramètres	Administration d'équipements, définition des seuils etc.	

