

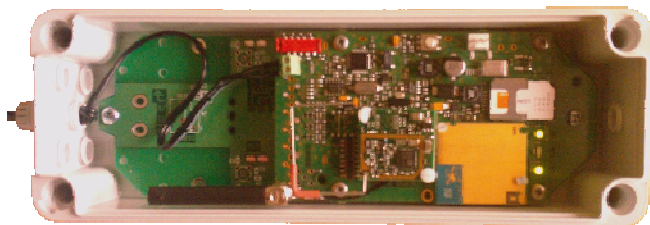
# Passerelle Webdyngate Coronis GSM/GPRS

## WGE-G-COR M2M

La passerelle Webdyngate Coronis GSM/GPRS intègre en standard une Wavcard Coronis et l'ensemble des fonctionnalités d'une passerelle GSM/GPRS Webdyn. Collecter des données de capteurs Coronis (compteur, température, ...) ou modifier des paramètres, à travers un réseau cellulaire et à l'aide d'outils standard supportant le protocole Wavenis, sont les fonctionnalités de base d'une passerelle Webdyn/Coronis.

### La Plate-forme WGE-G-COR

La plate-forme matérielle WGE-G-COR est constituée d'une carte extrêmement compacte qui intègre l'ensemble des interfaces GSM/GPRS et Wavenis. La passerelle M2M est équipée d'une Wavcard Coronis.



Deux types de Wavcard peuvent être intégrés dans les passerelles Webdyngate :

- Les Wavcards low power 25mw (antenne interne).
- Les Wavcards high power 500mw (antenne externe).

Les passerelles Webdyngate WGE-G-COR présentent deux modes de fonctionnement simultanés :

- Un mode « tunnel » ou serial IP.
- Un mode data logging avancé.

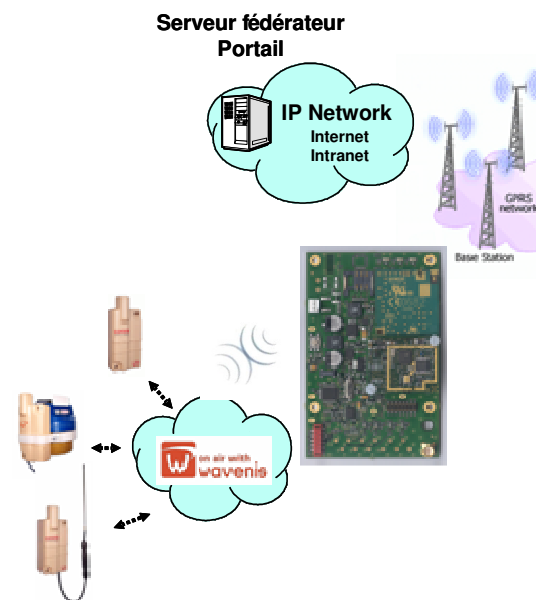
### Mode Tunnel ou Serial IP

Dans le mode « tunnel » ou « serial IP » une application client serveur TCP/IP est mise en place entre le PC distant et la passerelle. Toutes les données reçues par la passerelle sur le port TCP sont envoyées vers le port série de la carte Wavenis. Réciproquement toutes les données issues de la carte Wavenis et reçues sur le port série sont envoyées vers le PC en utilisant le même lien TCP.

Le mode tunnel permet de porter, de façon totalement transparente, toute application existante, utilisant un port série, sur un réseau IP du type GPRS.

### Mode Data Logging avancé

Dans le mode data logging avancé la passerelle Webdyngate Coronis gère les capteurs Coronis qui lui sont attachés. À partir d'un fichier de configuration, qui décrit l'ensemble du réseau maillé Wavenis, la passerelle Webdyngate scrute et collecte les données associées à chaque capteur. Ces données sont formatées (xml ou cvs) et envoyées périodiquement, à travers le réseau GPRS, vers un serveur fédérateur.



La solution Webdyngate Coronis GPRS est totalement Plug and Play. À la première mise sous tension la passerelle se connecte en IP sur un serveur usine et télécharge l'ensemble de sa configuration : réseau Wavenis, adresse serveur data, format des données, périodicité de la collecte, ...

Une fois la configuration réalisée la collecte de données peut démarrer de façon automatique et périodique.

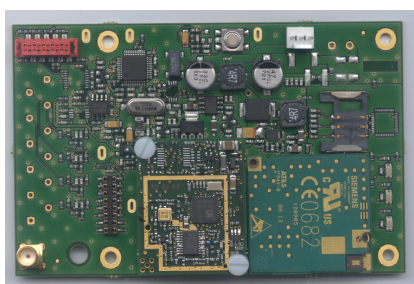
Cette configuration ainsi que le firmware de la passerelle peuvent être mis à jour dynamiquement.

## Les applications M2M

Gérer un parc de compteurs, tracer des évènements, assurer une maintenance préventive et curative des équipements, ..., les usages des passerelles Webdyn Coronis M2M s'appliquent à tous les secteurs d'activité. Véritable « boîte à outils » logicielle la passerelle Webdyn Coronis GPRS M2M est le lien entre vos équipements et vos applications de télégestion.

## Spécifications Techniques : Webdyngate Coronis M2M

Module	Description		
<b>Caractéristiques physiques</b>			
Alimentation	[+9v, 24v] DC alimentation externe		
Alimentation	Piles (nous consulter)		
Température			
Fonctionnement	-20 °C à +70 °C		
Stockage	-40 °C à +85 °C		
Hygrométrie			
Fonctionnement	10% à 90% RH à 50 °C		
Stockage	95% RH à 50 °C		
Dimensions	70mm*111mm		
EMI	EN55022 Classe B		
Marquage CE	EN50082		
<b>Réseau</b>			
Modem GSM/GPRS	GSM/GPRS (GPRS Classe 10 Puissance de sortie: - Classe 4 (2 W) à EGSM900 - Classe 1 (1 W) à GSM1800	SMS, PPP, FTP, SMTP, HTTP	
<b>Coronis</b>		<b>Caractéristiques générales</b>	
Bandes ISM 400MHz (Asie), 868MHz (EU), 915MHz (US)			
Protocole de communication sécurisé Wavenis FHSS, FEC, entrelacement de données, AFC, QoS (RSSI)			
<b>Coronis</b>		<b>Protocole</b>	<b>Réf. Webdyn</b>
Wavecard 25mw (Portée en vue directe 1km).	Antenne interne	Wavenis	WGE-G-COR-25
Wavecard 500mw (Portée en vue directe 5km).	Antenne externe	Wavenis	WGE-G-COR-500



**WEBDYN, 26 rue des Gaudines, 78100 Saint Germain en Laye – France**  
**Tel : +33 1 39 04 29 40 – Fax : +33 1 39 04 29 41**  
**Email : [contact@webdyn.com](mailto:contact@webdyn.com) - Web : [www.webdyn.com](http://www.webdyn.com)**