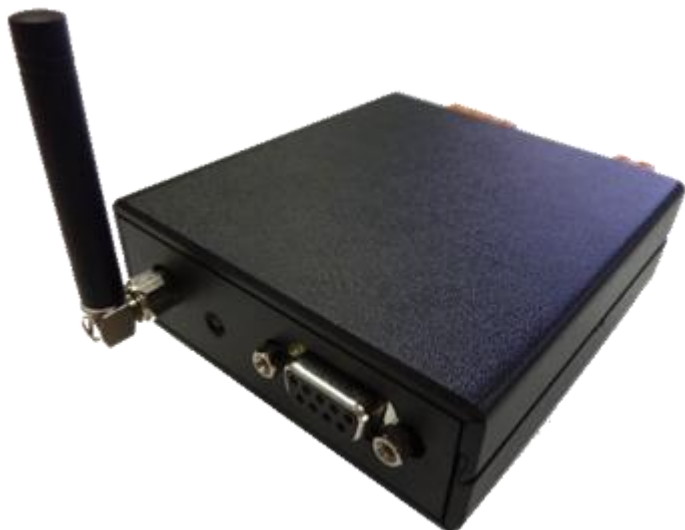


# Passerelle WebdynGate Easy Coronis/10V WGE-COR-DAC

Dédiées aux marchés M2M, les passerelles WGE-COR-DAC permettent de relever périodiquement la température mesurée par un ou deux modules de température Wavetherm Coronis. Chaque mesure est convertie en une valeur analogique comprise entre 0 et 10 Volts.

## La passerelle WGE-COR-DAC

La passerelle WGE-COR-DAC est constituée d'un boîtier avec clips RAIL-DIN intégrant une interface série pour la configuration, un module radio Coronis et un connecteur pour deux sorties 0/10V.



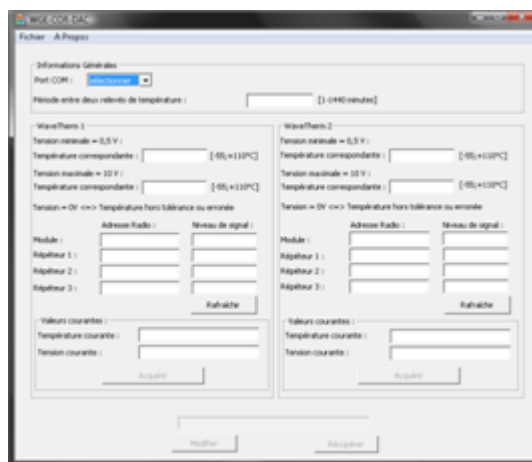
La passerelle WGE-COR-DAC a pour fonction de relever périodiquement la température mesurée par un ou deux modules de température WG-WAVETHERM ou des modules Wavetherm Coronis équipés de sonde DALLAS.

La passerelle supportant la configuration de 0 à 3 répéteurs, la portée radio jusqu'aux modules à interroger peut être maximisée.

Chaque mesure est convertie en une valeur analogique comprise entre 0 et 10 Volts qui est fonction de sa plage de température. (Une plage de température par module) définie comme plage de fonctionnement.

## Configuration

La passerelle est accompagnée d'un logiciel exécutable sur PC qui permet au moyen d'une communication série de consulter et de modifier les paramètres de fonctionnement ou encore de forcer le relevé de température de l'un ou de l'autre des 2 modules.



## Applications

La passerelle WGE-COR-DAC est conçue pour ajouter simplement à vos équipements dotés d'une entrée 0/10V une fonctionnalité radio Coronis pour le relevé de températures.

La simplicité de déploiement de ces capteurs sans fil ainsi que leur portée radio rendent leur installation très simple et rapide.





## Spécifications techniques : WebdynGate Easy Coronis/10V (WGE-COR-DAC)

Module	Description	
<b>Interfaces externes</b>	<b>Interface physique</b>	<b>Utilisation</b>
1 x RS232	SUB-DB9	Configuration avec outil PC fourni
2 x Sorties 0/10V	Weidmüller débrochable 4 bornes	Injection dans équipement
1 x Alimentation	Weidmüller débrochable 2 bornes	-
1 x Prise Antenne	Prise SMA	Antenne radio Coronis
<b>Interface radio</b>		
Wavecard	500mw - 868MHz Portée en vue directe 5km Protocole de communication sécurisé Wavenis FHSS, FEC, entrelacement de données, AFC, QoS (RSSI)	
Capteurs compatibles	WG-WAVETHERM & modules Coronis type Dallas standards	
<b>Caractéristiques physiques</b>		
Alimentation	[+12V-24V] fourni par une alimentation externe	
Consommation	3 Watts	
Dimensions	90 x 81 x 25 mm	