

MTX-Router-EOS

LTE/4G, doble SIM y 3x Ethernet router industrial IoT compacto

El MTX-Router-EOS es un router de nivel básico desarrollado para aplicaciones industriales. Tiene un diseño muy compacto con una carcasa muy resistente y accesorios para montar en un la pared. Cuenta con doble SIM, 3x Ethernet, cliente VPN y 3 antenas incluidas (otra para GPS opcional).

El MTX-Router-EOS se puede utilizar en muchas aplicaciones IoT diferentes como kiosk, telemetría, teledetección, red inteligente, seguridad, automatización industrial, etc.



Características



4G



SIM dual



WiFi



3x Ethernet



RS232
RS485



Carril DIN



Modbus



VPN



DHCP



Firewall



Tunelización
en serie



DynDNS



Autoreinico
programable



MQTT



Control
SMS

Ventajas y beneficios

- Router de nivel básico.
- Con doble SIM.
- Tiene 3x puertos Ethernet.
- 3x antenas incluidas, y otra para GPS opcional.
- Gestión remota vía MQTT, SMS o servidor web.
- Carril DIN

Aplicaciones

- Para aplicaciones industriales de IoT como kiosk, telemetría, teledetección, red inteligente, seguridad, automatización industrial, etc.

Router-EOS 4G

EUROPE: LTE-FDD B1/B3/B7/B8/B20/B28A; LTE-TDD B38/B40/B41, WCDMA B1/B8; GSM/EDGE B3/B8; GNSS GPS/GLONASS/BeiDou (Compass)/Galileo/QZSS (optional)

AUSTRALIA: LTE-FDD B1/B2/B3/B4/B5/B7/B8/B28; LTE-TDD B40; WCDMA B1/B2/B5/B8; GSM/EDGE B2/B3/B5/B8; GNSS GPS/GLONASS/BeiDou (Compass)/Galileo/QZSS (optional)

LTE FDD: DL 150Mbps, UL 50Mbps

LTE-TDD: DL 130Mbps, UL 30Mbps

DC-HSPA+: DL 42Mbps, UL 5.76Mbps

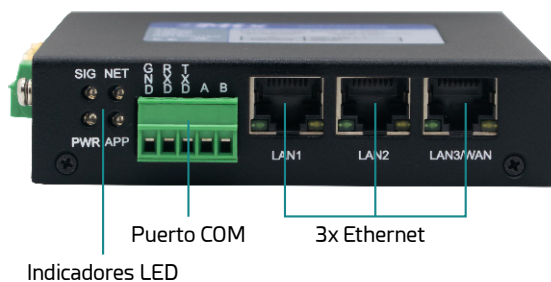
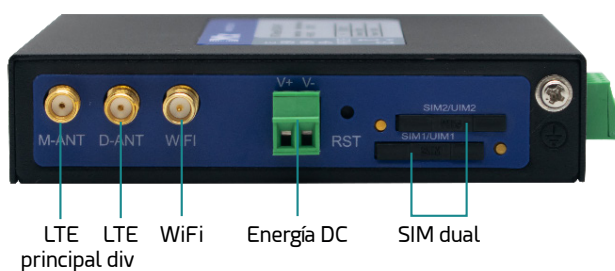
WCDMA: DL 384Mbps, UL 384kbps

EDGE: DL 296Mbps, UL 236.8kbps

GPRS: DL 107Mbps, UL 85.6kbps

Interfaces

- Conectividad 4G/3G/2G
- 3x Ethernet 10/100 BaseT
- 1x COM (RS232 orRS485)
- WiFi 802.11 b/g/n
- GPS (opcional)



Conectores

- 2x conectores de antena SMA
Hembra: LTE
- 1 conector de antena SMA Hembra
RP: WiFi
- 1x conector de antena SMA
Hembra: GPS (opcional)
- 3x RJ45: Ethernet 10/100 BaseT
- 1x bloque de terminales:
RS232/485
- Tarjeta SIM dual
- Bloque de terminales DC: entrada
de energía

Características

- Indicadores LED
- Carril DIN
- Entrada DC: 5-35 Vdc Tipo
Phoenix
- Rango de temperatura: -35 - 75°C
- Dimensiones: 115x97x24mm
- Peso: 390gr.
- Certificaciones: CE, FCC, RoHS,
ISO9001

Características del Software

- Servidor DHCP
- Firewall NAT/IP
- Tunnelización en serie
- Soporta múltiples proveedores de DDNS
- Envío automático de datos (MQTT)
- Programación de reinicio, programación online y offline
- Control de SMS
- Gestión remota (web, SSH, Telnet)
- Actualización remota del firmware

Albarán incluido

- Carril DIN y kit de montaje en pared
- Cable Ethernet
- Antenas WiFi
- Antenas LTE

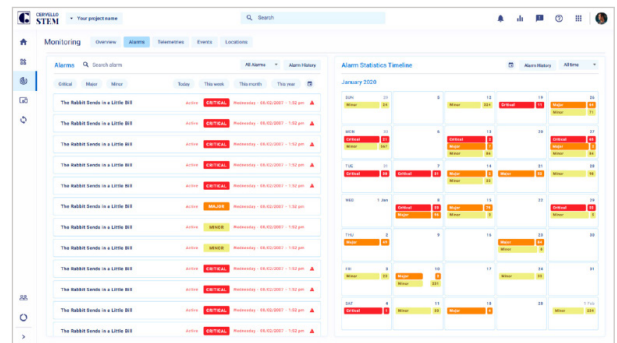
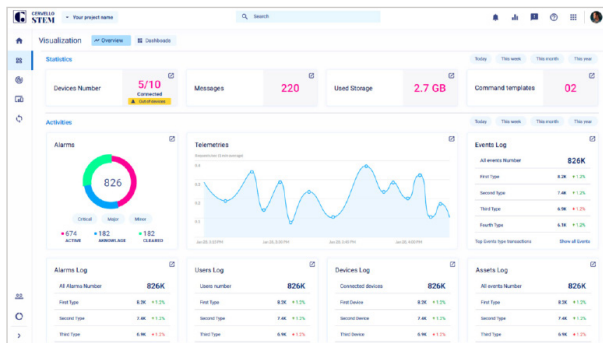
Referencias

PRODUCTOS

- | | |
|--------------------------------------|---------------------|
| ■ MTX-Router-EOS 4G WiFi | 000502300047 |
| ■ MTX-Router-EOS 4G WiFi GPS INT-AU* | 000502300050 |
| ■ MTX-Router-EOS 4G WiFi INT-AU* | 000502300051 |
| ■ MTX-Router-EOS 4G WiFi GPS* | 000502300057 |

*MOQ

Cervello Stem - Plataforma IoT



CARACTERÍSTICAS GENERALES

- Hasta un número ilimitado de dispositivos
- Autoaprovisionamiento
- Cuadros de mando en tiempo real
- Control remoto
- Motor de monitorización
- Alarmas y alertas
- Motor de reglas
- Actualización remota
- Motor de conexión*
- Claves API*
- Analítica*
- Multitenencia*
- Etiqueta blanca*
- Rol de administrador personalizado*

MONITORIZAR

- Alarmas, Eventos e Incidentes
- Seguimiento

CONTROL

- Plantilla de comandos
- OTA

INVENTARIO DE DISPOSITIVOS

- Añadir individualmente desde la plantilla
- Añadir Bulk desde la plantilla y desde el autoaprovisionamiento
- Gestionar: Plantilla de dispositivos, Grupos, Activos y acciones Bulk

CONECTAR

- Temas*
- Transformación*
- Claves de integración*

VISUALIZAR

- Cuadros de mando
- Informes

AUTOMATIZAR

- Motor de reglas
- Acciones
- Disparadores

SEGURIDAD

- Autenticación de 2 factores
- SSL para la aplicación del usuario final
- Funciones de administración personalizadas*

*Se requiere una actualización

**Disponible con equipos compatibles con MTX-Tunnel o MTX-Titan

Los equipos pueden variar con respecto a la descripción de este documento. Webdyn se reserva el derecho de realizar cambios en los productos y/o en la información contenida en este documento sin previo aviso. Este documento no puede ser considerado como una especificación de contrato.