



## MTX-StarEnergy Family

Driver ETH-USB

# Índice

Instalación Driver ETH-USB .....	3
1. Introducción .....	3
2. Instalación.....	3
2.1 nstalar Qeectel .....	3
2.2 Verificar Windows.....	4
2.3 Drivers Qeectel .....	4
2.4 Tarjeta .....	4
2.5 Verificar tarjeta .....	5
2.6 Configurar interfaz .....	5
2.7 Acceso.....	5
3. Revisiones del documento.....	5
Contacto de oficinas y soporte.....	6

# Instalación Driver ETH-USB

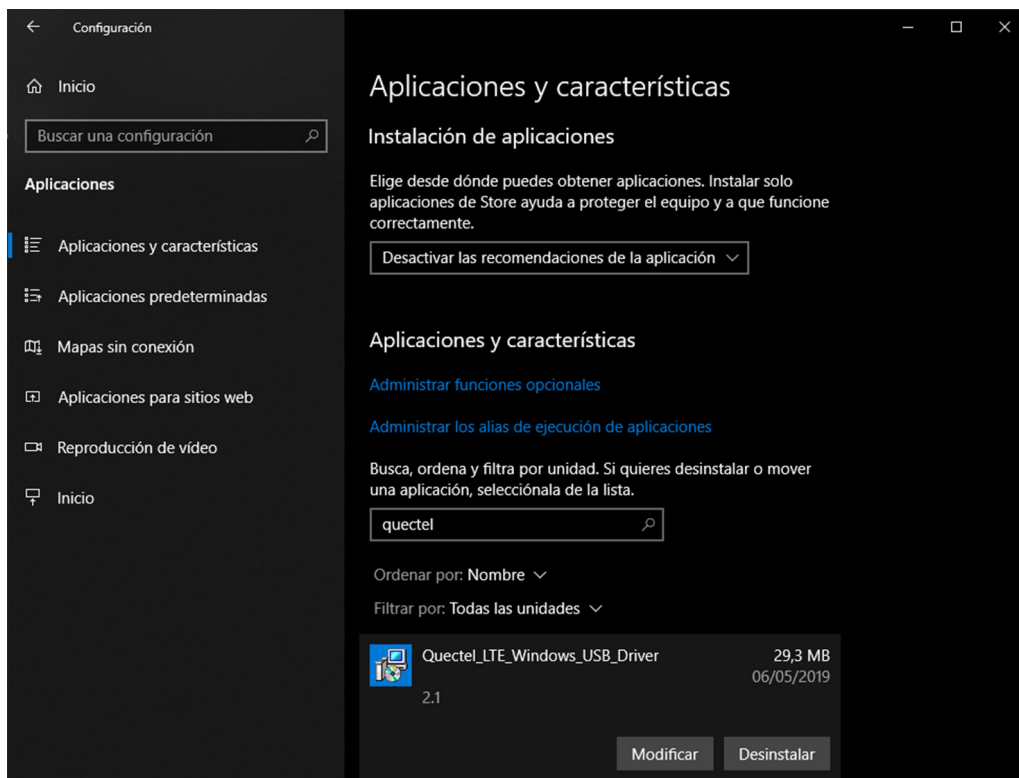
## 1. Introducción

La presente guía tiene como propósito describir el procedimiento de instalación del driver Ethernet-USB para los equipos MTX-StarEnergy-M y MTX-StarEnergy-E.

## 2. Instalación

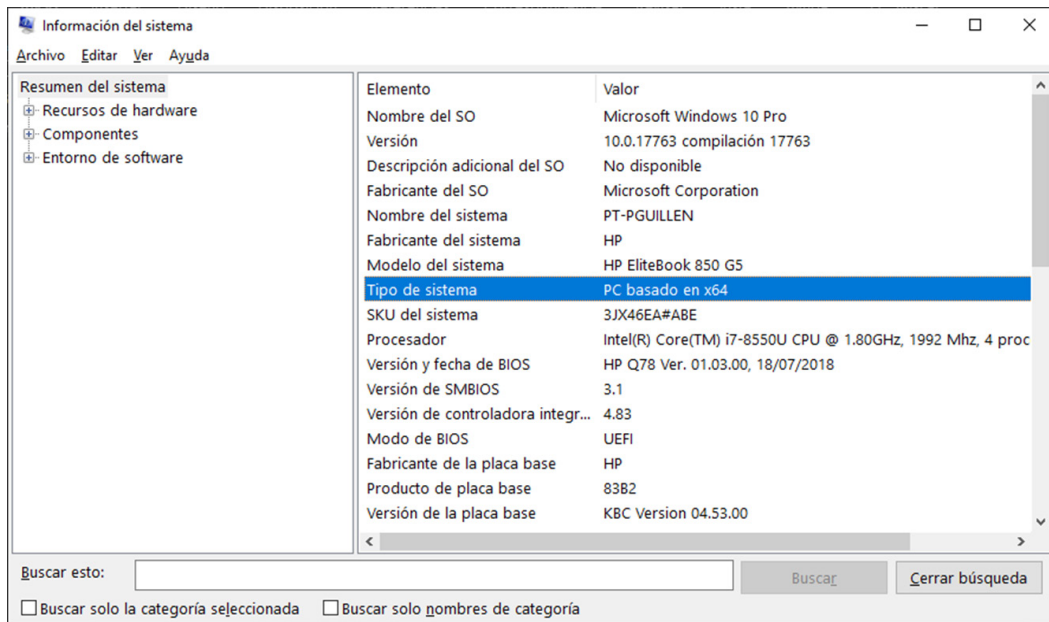
### 2.1 Instalar Quectel

Instala Quectel\_LTE\_Windows\_USB\_Driver\_V2.1.5



## 2.2 Verificar Windows

Verifica la versión de Windows del Host.



## 2.3 Drivers Quectel

Instala quectel-ecm-drivers--v1.0.2-0505. Para ello ejecute ecm\_driver\_setup.exe para 64 o 32 bits y seleccione la opción 1.

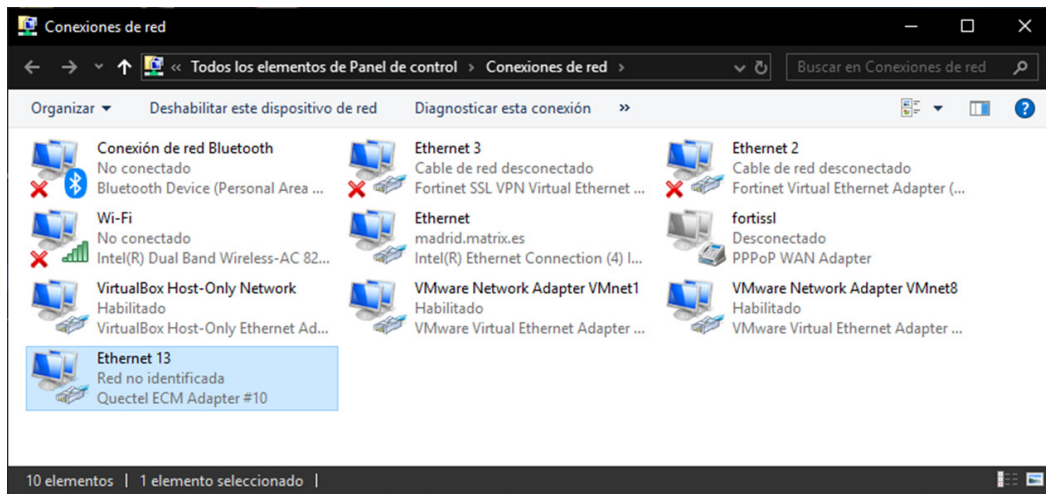
- quectel-ecm-drivers--v1.0.2-0505\drivers\ecm\_driver\_setup64.exe
- quectel-ecm-drivers--v1.0.2-0505\drivers\ecm\_driver\_setup32.exe

## 2.4 Tarjeta

Conecta una tarjeta.

## 2.5 Verificar tarjeta

Verifica que la tarjeta de red Quectel ECM se ha creado.



## 2.6 Configurar interfaz

Configura la interfaz de red con una IP 192.168.1.X, donde X es diferente de 2 y en el rango 1-255.

## 2.7 Acceso

Accede a la interfaz web 192.168.1.2.

## 3. Revisiones del documento

Revisión	Fecha	Descripción
1.0	14/05/2019	Primera versión del documento

# Contacto de oficinas y soporte

## ESPAÑA

C/ Alejandro Sánchez 109  
28019 Madrid

Teléfono: +34.915602737  
Email: [contact@webdyn.com](mailto:contact@webdyn.com)

## FRANCIA

26 Rue des Gaudines  
78100 Saint-Germain-en-Laye

Teléfono: +33.139042940  
Email: [contact@webdyn.com](mailto:contact@webdyn.com)

## INDIA

803-804 8th floor, Vishwadeep Building  
District Centre, Janakpurt, 110058 Delhi

Teléfono: +91.1141519011  
Email: [contact@webdyn.com](mailto:contact@webdyn.com)

## PORTUGAL

Av. Coronel Eduardo Galhardo 7-1°C  
1170-105 Lisboa

Teléfono: +351.218162625  
Email: [comercial@lusomatrix.pt](mailto:comercial@lusomatrix.pt)

## TAIWAN

5F, No. 4, Sec. 3 Yanping N. Rd.  
Datong Dist. Taipei City, 103027

Teléfono: +886.965333367  
Email: [contact@webdyn.com](mailto:contact@webdyn.com)

## SOPORTE

### Oficinas Madrid

Teléfono: +34.915602737  
Email: [iotsupport@mtxm2m.com](mailto:iotsupport@mtxm2m.com)

### Oficinas Saint-Germain-en-Laye

Teléfono: +33.139042940  
Email: [support@webdyn.com](mailto:support@webdyn.com)

### Oficinas Delhi

Teléfono: +91.1141519011  
Email: [support-india@webdyn.com](mailto:support-india@webdyn.com)

### Oficinas Taipei City

Teléfono: +886.905655535  
Email: [iotsupport@mtxm2m.com](mailto:iotsupport@mtxm2m.com)