

Catálogo de accesorios

Sensores | Módulos E/S | Contadores | Antenas | Fuentes & Rail DIN



Contenidos

Pág. 3 **Sensores**

Pág. 7 **Módulos E/S**

Pág. 9 **Contadores**

Pág. 10 **Antenas**

Pág. 14 **Fuentes de alimentación & Rail DIN**

Sobre Webdyn

En Webdyn trabajamos para fabricar los mejores dispositivos IoT del mercado, pero la misión de nuestro equipo es resolver los retos de los proyectos de nuestros clientes. Nuestro portfolio de accesorios completa nuestros productos para que no te falte de nada para empezar a desarrollar tu proyecto.

**TU PROYECTO,
NUESTRO OBJETIVO**

Sensores

Sens'RF LoRaWAN

Recopila y envía datos locales al servidor a través de RF.

- **Protocolo:** LoRaWAN 1.0 Clase A
- **Sensibilidad:** hasta -136dBm
- **Potencia:** 25mW
- **Salida:** 0-10V/4-20mA
- **Entrada DC:** +6 a +24 Vdc externo o batería Tipo C
- **Montaje:** en pared, rail DIN, mesa



WG0307-D01

WG0307-D02

WG0307-D03

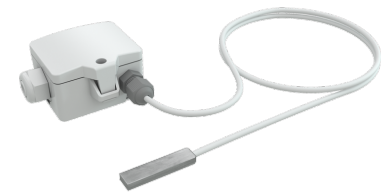
REFERENCIAS

- Sens'RF LoRaWAN Pulse
- Sens'RF LoRaWAN THP
- Sens'RF LoRaWAN TIC

Sens' Temperature - Contacto

Sensor de temperatura de contacto.

- **Salida:** 1x 4..20 mA, carga máx. 500 Ω
- **Alimentación:** 15..24V
- **Rango de temperatura de señal de salida:** 0 a +50°C
- **Protección:** IP65 acorde a EN 60529
- **Entrada de cable:** Flextherm M16, para $\varnothing=3.7$ mm
- **Condiciones ambientales:** máx. 85% rH



REFERENCIAS

- Contact Temperature Sensor

AC1102-01

Sensores

Sens' Temperature - Exteriores

Sensor de temperatura exterior.

- **Salida:** 1x 4..20 mA, carga máx. 500 Ω
- **Alimentación:** 15..24V, 0,5 Watios a 24V
- **Rango de temperatura de señal de salida:** -50 a +50°C
- **Protección:** IP65 acorde a EN 60529
- **Entrada de cable:** Flextherm M16, para $\varnothing=3.7$ mm
- **Condiciones ambientales:** máx. 85% rH



AC1101-01

REFERENCIAS

- Outdoor Temperature Sensor

Sens' Temperature - Modbus exteriores

Sensor de temperatura exterior Modbus esclavo.

- **Interfaz:** RS485 Modbus RTU; half-duplex; 9600, 19200, 38400, 57600 baudios; paridad: none, par, impar
- **Alimentación:** 15..35V
- **Rango de temperatura de señal de salida:** -20 a +80°C
- **Protección:** IP65 acorde a EN 60529
- **Entrada de cable:** M25, para máx. $\varnothing=7$ mm
- **Condiciones ambientales:** máx. 85% rH



AC1101-02

REFERENCIAS

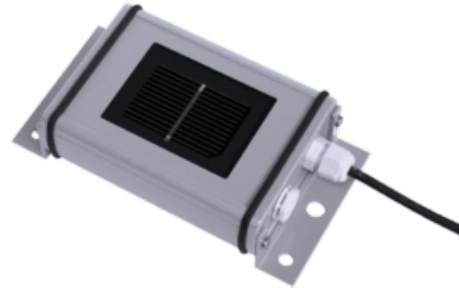
- Outdoor Temperature Sensor Modbus Slave

Sensores

Sens' Irradiation

Sensor de temperatura e irradiación.

- **Medida de irradiancia:** hasta 1500 W/m²
- **Medición de la temperatura de celda:** -40 a +90°C
- **Suministro de voltaje:** 12 a 24 VDC
- **Protocolo:** Modbus RTU
- **Interfaz:** RS485 hasta 38.4 kBaud
- **Aislamiento galvánico:** 1.000 V (fuente y bus)



AC1001-01

REFERENCIAS

- Irradiance & Temperature Sensor

Sens' Pyranometer

Mide la radiación solar hemisférica.

- **Tolerancia de calibración:** < 1.8% (k=2)
- **Trazabilidad de la calibración:** WRR
- **Rango espectral:** 285 a 3000 x 10⁻⁹m
- **Rango de temperatura nominal:** -40 a +80°C
- **Rango de tensión nominal:** 5 a 30 VDC
- **Protocolo de comunicación:** Modbus sobre RS485



AC1401-01

REFERENCIAS

- Second Class Pyranometer

Sensores

MTX-OpticalProbe IEC

Sensor óptico para comunicación de datos.

- **Certificados:** IEC62056-21, EIA232
- **Alimentación:** +3.3~5VDC, 15 mA
- **Transmisión:** 38400/57600 bps
- **Conector:** DB9 M
- **Temperatura ambiente en aplicación:** -10~65 °C
- **Pin-out:** Pin2-Rx; Pin3-Tx; Pin5-GND; Pin1, 4, 6, 8, 9

REFERENCIAS

- MTX-OpticalProbe-IEC-232-DB9M



000118001153

Módulos E/S

Sens' IOS - 16 entradas digitales

Modbus esclavo 16 entradas digitales.

- **Canales de entrada & rango:** 16; +4V ~ +36V
- **Frecuencia contador:** 100Hz 16 ch.; 1000Hz 1 ch.
- **Longitud contador:** 32 bit
- **Salida:** BUS RS485 (protocolo Modbus estándar)
- **Entrada alimentación:** 9 ~ 24V (AC/DC)
- **Consumo de energía:** <0.6W
- **Temperatura ambiente:** -20 a +85°C

REFERENCIAS

- 16 Digital Inputs Modbus Slave



AC1201-02

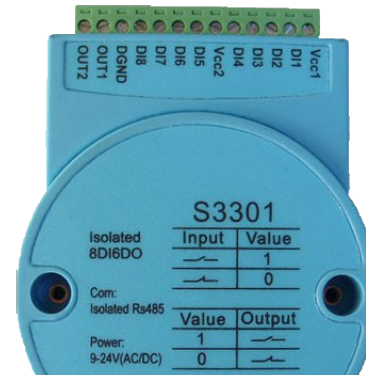
Sens' IOS - 8 entradas digitales/6 salidas

Modbus esclavo 8 entradas digitales/6 salidas digitales.

- **Canales de entrada & rango:** 8; +4V ~ +36V
- **Frecuencia contador:** 100Hz 8 ch.; 1000Hz 1 ch.
- **Longitud contador:** 32 bit
- **Canal de salida y corriente:** número 6; máx. 40mA
- **Salida:** BUS RS485 (protocolo Modbus estándar)
- **Entrada alimentación:** 9 ~ 24V (AC/DC)
- **Consumo de energía:** <0.6W

REFERENCIAS

- 8 Digital Inputs/6 Digital Outputs Modbus Slave



AC1201-01

Módulos E/S

Sens' IOS - 8 entradas analógicas

Modbus esclavo 8 entradas analógicas.

- **Tipos de entrada:** 0-20 mA, 4-20 mA, 0-80mV 0-1.25 V, 0-5 V, 0-10 V, 1-5 V; tipos de termopar: J, K, T, R, S, B y N
- **Exactitud:** $\pm 0.25\%$ de lectura
- **Muestreo:** 100mS por canal
- **Puerto:** RS485, 2 cables
- **Protocolo:** Modbus RTU
- **Tasa baudios:** 2400, 4800, 9600, 19200, 38400, 57600, 115200
- **Suministro operado:** 20~32 VDC



REFERENCIAS

- 8 Analog Input Modbus Slave

AC1202-01

Contadores

Sens' Meter

Contador monofásico.

- **Consumo de energía:** <2W/10kVA
- **Frecuencia:** 50 Hz
- **Resistencia AC:** 4 kV por minuto
- **Tensión de impulso:** forma de onda 6kV-1.2uS
- **Sobre la resistencia actual:** 30 l máx. para 0.01s
- **Lectura máx.:** 99999.99 kWh

REFERENCIAS

- Single Phase Meter



AC1301-01

Sens' Meter

Contador trifásico.

- **Temperatura de operación:** -25 a +55 °C
- **Salida:** 2x salidas pulsos, 1 salida Modbus RTU
- **Exactitud: MID B+D:** Class I
- **Dirección Modbus:** 1-247
- **Conexión:** RS485
- **Conexión eléctrica:** hasta máx. 100A

REFERENCIAS

- Three Phase Meter



AC1302-01

Antenas

Sens'Antenna

Antena con montaje en pared.

- **Frecuencia:** 698/960/1710/2170/2500/2700 MHz
- **Impedancia:** 50 Ohms
- **Certificate:** IP67
- **Conector:** SMA M
- **Temperatura:** -40 a +85 °C
- **Potencia:** máx. 25 Watios

REFERENCIAS

- Antena GSM5+LTE700/2600 SMA M -IP67- RG58 - 5m cable
- Antena GSM5+LTE700/2600 SMA M -IP67- RG58 - 10m cable
- Antena GSM5+LTE700/2600 SMA M -IP67- RG58 - 20m cable



AC0201-11

AC0201-13

AC0201-12

Antena OPN atornillada GSM5 LTE700/2600 MIMO

Antena 4G/LTE.

- **Tipo:** antena atornillada
- **Frecuencia:** 699-960/1710-2170/2500-2690 MHz
- **Conector:** 2x SMA M
- **Ganancia:** 3 dBi
- **Dimensiones:** 77.3x65.5mm (dxh)



REFERENCIAS

- MTX-Antenna Screwed GSM5+LTE700/2600 MIMO - 2xSMA M - RG174 - 3m **000118016052**

Antenas

Antena STUBSW LTE2600

Antena 4G/LTE.

- **Tipo:** antena Stub
- **Frecuencia:** 690-960/824-960/1710-1880/2550-2650 MHz
- **Conector:** SMA M
- **Ganancia:** 5 dBi/1 dBi
- **Dimensiones:** 280 mm/171 mm



REFERENCIAS

- MTX-Antenna STUBSW GSM5+LTE2600 5dbi SMA M **000118009240**
- MTX-Antenna STUBSW GSM5+LTE2600 5dbi SMA M + Mag. Base - RG174 3m **000118009242**
- MTX-Antenna STUBSW WTR GSM5+LTE700/2600 SMA M **000118012332**

Antena CMO atornillada LTE MIMO

Antena 4G/LTE.

- **Tipo:** antena atornillada
- **Frecuencia:** 800/900/1800/1900/2100/2600 MHz
- **Conector:** 2x SMA M
- **Ganancia:** 5 dBi
- **Dimensiones:** 102x33.5mm (dxh)



REFERENCIAS

- MTX-Antenna Screwed CMO GSM5+LTE700/2600 5dBi MIMO - R1741 - 2m **000118012364**

Antenas

Antena STUBBY BT WiFi

Antena WiFi.

- **Tipo:** antena Stub
- **Frecuencia:** 2.4-2.5 GHz
- **Conector:** SMA M
- **Ganancia:** 0 dBi
- **Dimensiones:** 36x17.5 mm (máx.)



REFERENCIAS

- MTX-Antenna STUBBY BT 2.4GHz SMA M RP

000118012095

Antena STUBSW WiFi

Antena WiFi.

- **Tipo:** antena Stub
- **Frecuencia:** 2.4 GHz
- **Conector:** SMA M RP
- **Ganancia:** 5 dBi
- **Dimensiones:** 190x12.7 mm



REFERENCIAS

- MTX-Antenna STUBSW 2.4GHz SMA M RP 5dBi

000118009238

Antenas

Antena BLADEMID adhesiva WiFi

Antena WiFi.

- **Tipo:** antena adhesiva
- **Frecuencia:** 2.4-5 GHz
- **Conector:** SMA M RP
- **Ganancia:** 2.5 dBi
- **Dimensiones:** 110X18 mm



REFERENCIAS

- MTX-Antenna Adhesive BLADEMID 2.4/5GHZ SMA M RP - RG174 - 3m **000118009232**

Antena magnética GPS

Antena GPS.

- **Tipo:** antena magnética
- **Frecuencia:** 1575.42 MHz (GPS)
- **Conector:** SMA M
- **Ganancia:** 28 dBi
- **Dimensiones:** 43x33x14 mm



REFERENCIAS

- MTX-Antenna Magnetic GPS SMA M - RG174 - 3m **000118014010**
- MTX-Antenna Magnetic GPS SMA M - RG174 - 5m **000118009008**

Fuentes & Rail DIN

Sens'Power Supply

Fuente de alimentación DC 24V.

- Voltaje de salida y rango de corriente: 24V; 0~0.63A
- Rango nominal y potencia: 0.63A; 15.2W
- Voltaje AC de entrada: 85 a 264 VAC
- Rango de frecuencia: 47 a 63 Hz
- Temperatura funcionamiento: -30~+70°C
- Consumo de energía sin carga: <0.3W
- Texto loan burn-in: 100%



REFERENCIAS

- 24V DC Power Supply

AC0103-00-DR15

MTX ACC AC adaptador de alimentación - AWG22 de estaño

- Entrada: 100-240 Vca/50-60 Hz
- Tensión de salida: 12 Vcc
- Corriente de salida: 1.0 A
- Potencia: 12 W
- Cable/conector: 1.8 m AWG22 cable/cables de estaño



REFERENCIAS

- MTX ACC AC Power Adapter EU - Tinned Wires AWG22
- MTX ACC AC Power Adapter US/JAP - Tinned Wires AWG22

000901006300

000901006023

Fuentes & Rail DIN

MTX ACC AC adaptador de alimentación - AWG22 de estaño

- **Entrada:** 100-240 Vca/50-60 Hz
- **Tensión de salida:** 12 Vcc
- **Corriente de salida:** 1.0 A
- **Potencia:** 12 W
- **Cable/conector:** 1.8 m AWG22 cable/cables de estaño



REFERENCIAS

- MTX ACC AC Power Adapter Universal Tinned Wires AWG22

000901006443

MTX ACC AC Fuente de alimentación universal - En rail DIN

- **Entrada:** 100-240 Vca/50-60 Hz
- **Tensión de salida:** 12 Vcc
- **Corriente de salida:** 1 A
- **Potencia:** 12 W



REFERENCIAS

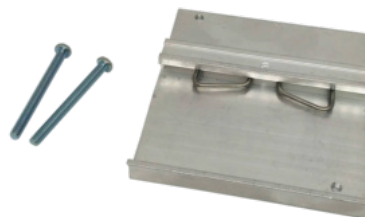
- MTX ACC AC Power Supply – DIN – MTX-12-1 Universal Input

000901006024

Fuentes & Rail DIN

MTX-T montaje rail DIN

- MTX-IoT
- MTX-T
- MTX-T2
- MTX-Router-Titan mini
- MTX-GTW



REFERENCIAS

- MTX-T ACC Rail DIN Mounting Kit for MTX (includes 2 screws)

000118001090

MTX-T montaje rail DIN

- MTX-Router-Titan II
- MTX-GTW II



REFERENCIAS

- MTX-T ACC Rail DIN Mounting Kit (Titan II / GTWII)

000600110089

MTX-T montaje en pared

- MTX-Router-Titan II
- MTX-GTW II



REFERENCIAS

- MTX-T ACC Wall Mounting Plate (Titan II / GTW II)

000000427108



ESPAÑA | FRANCIA | INDIA | PORTUGAL | TAIWAN

www.webdyn.com | contact@webdyn.com