

Fallstudie

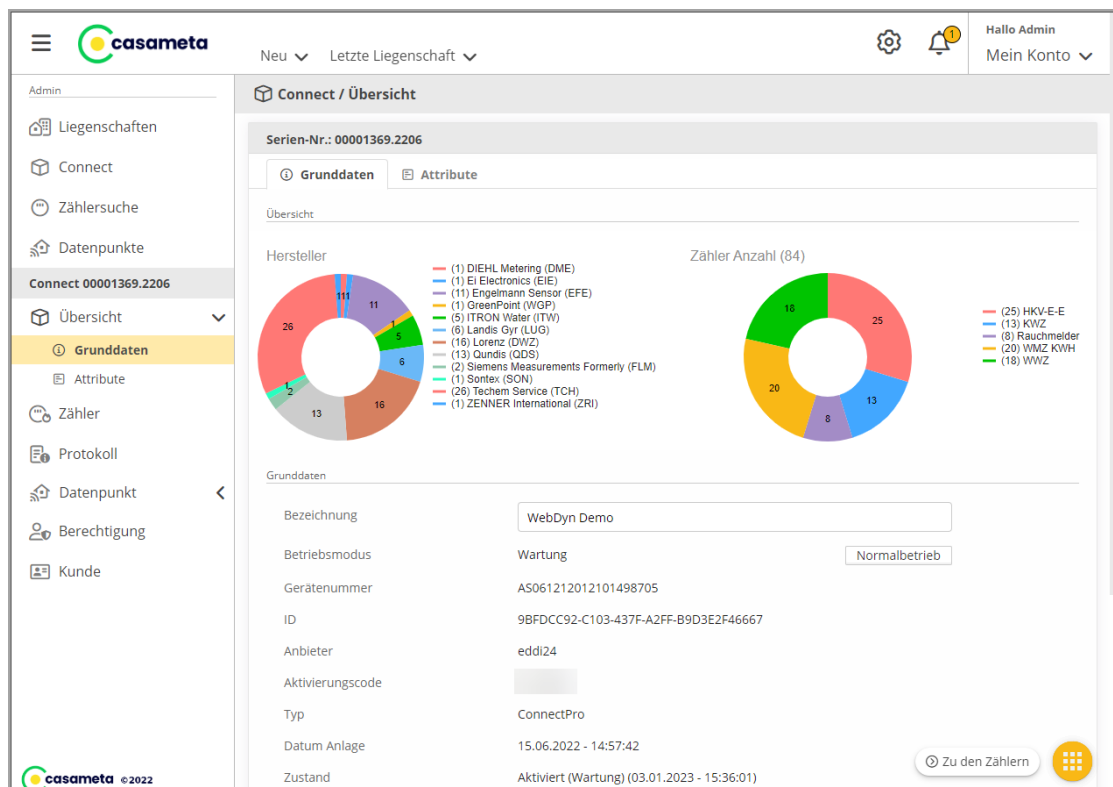
Auslesen von Sub-Metering Verbrauchsdaten bis hin zur fertigen Heizkosten-Abrechnung



Auslesen von Sub-Metering Verbrauchsdaten bis hin zur fertigen Heizkosten-Abrechnung

Heiz- und Nebenkostenabrechnung als Cloud-Lösung für Selbstabrechner und Dienstleister

eddi24 veröffentlichte 2003 die erste Online-Software für die eigenständige Erstellung von Heiz- und Nebenkostenabrechnungen. Die Plattform wurde schnell ein Erfolg und versetzte private Vermieter in die Lage, selbst eine rechtssichere Heiz- und Nebenkostenabrechnung zu erstellen. Damit konnte viel Zeit und Geld gegenüber großen Anbietern gespart werden. So verwendeten auch gewerbliche Anbieter schnell die Software von eddi24. Durch das breite Spektrum der Anwender wurden die Möglichkeiten der Plattform bis heute weiterentwickelt.



EED und Neufassung der Heizkostenverordnung 2022 als Chance

eddi24 hat mit dem Start der Produktfamilie Casameta bereits 2019 erkannt, dass innovative Wege gefragt sind, um die Forderungen der EED nach Fernauslesbarkeit sowie unterjährigen Verbrauchsinformationen (UVI) für jeden Mieter zu erfüllen.

Mit der Neuentwicklung der Produktfamilie Casameta wurden die Prozesse vom Auslesen von Sub-Metern bis hin zur fertigen Heizkostenabrechnung sowie das Informieren des Mieters über dessen Verbrauchsdaten auf eine moderne und technisch ausgereifte Stufe angehoben.

Neben dem automatischen Empfang von Verbrauchsdaten aus Plattformen namhafter Zähler-Anbieter, dem Upload von Walk-By Daten oder manueller Eingabe von Ablesewerten über die Casameta-App ist die Wertschöpfungskette nun durch ein integriertes Gateway vervollständigt worden.

Komplett-Lösung Casameta mit Gateway ConnectPro

Anwender von Casameta sollen eine leicht zu bedienende Plattform benutzen können, ohne sich mit der Technik des Sub-Metering im Detail beschäftigen zu müssen.



Mit der Integration des WebDyn Easy W M-Bus in die Casameta Produktfamilie ist dies nun gelungen: das Casameta ConnectPro. Durch die flexiblen Konfigurationsmöglichkeiten dieses universellen IoT-Routers ist der Anwender in der Lage, alle technischen Einstellungen über die Casameta-Plattform abzuwickeln. Es sind nur noch wenige Schritte durchzuführen – so ist vor Ort in der Liegenschaft das ConnectPro lediglich an einer geeigneten Stelle zu montieren – der Rest kann bequem über das Portal erledigt werden: aktivieren, Zähler Scan sichten und relevante Zähler auswählen. Neben einer Neu-Ausstattung mit Funkzählern können auch bestehende Zähler namhafter deutscher Hersteller weiterverwendet werden.

Im Anschluss wird das ConnectPro einer Liegenschaft zugeordnet und die Zähler auf die Wohneinheiten und Räume verteilt. Nach der automatischen Berechnung aller abrechnungsrelevanten Zählerstände für jeden Mieter kann die Heizkostenabrechnung per Knopfdruck erstellt werden.

„Webdyn hat uns mit dem Easy W M-Bus in die Lage versetzt, unsere Produktfamilie Casameta als ganzheitliche Lösung anbieten zu können. Vereinfachte Bedienung für den Anwender und technisch flexible Einbindung des Easy in unsere Infrastruktur waren entscheidungsrelevant.“

- Jörg Wulf, eddi24 CEO -