

Estudio de caso

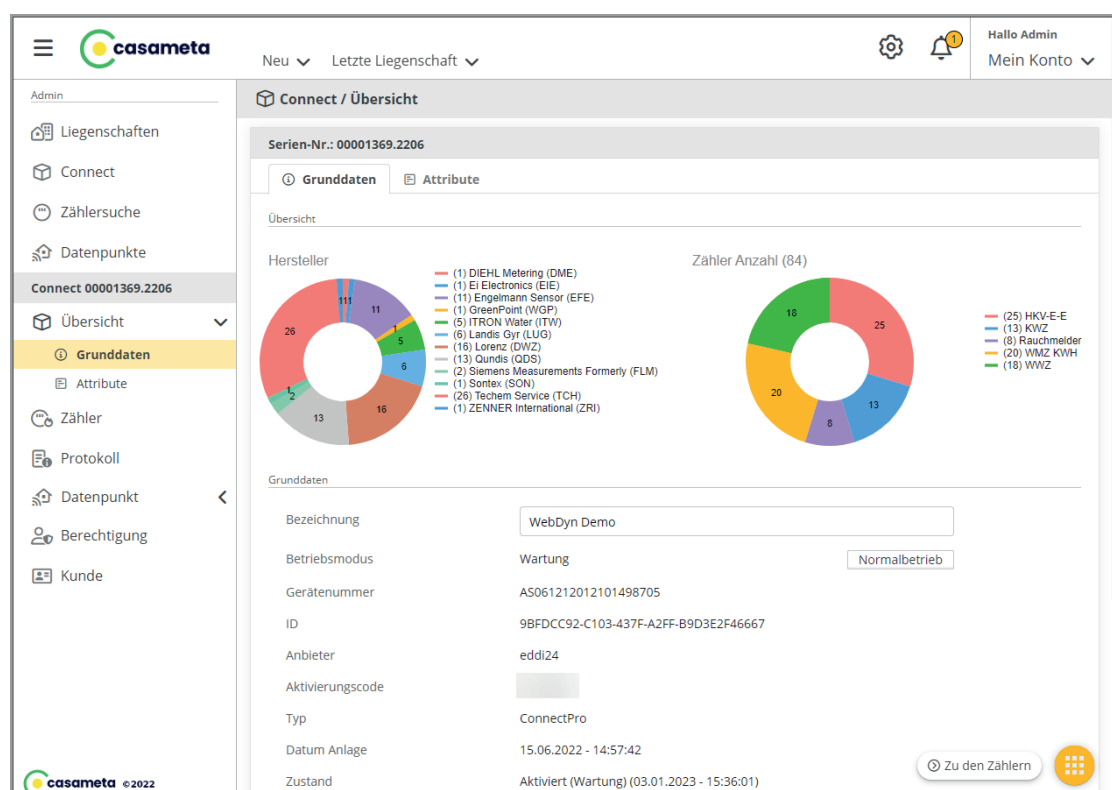
Lectura de los datos de consumo de la submedición
hasta la facturación de los gastos de calefacción



Lectura de los datos de consumo de la submedición hasta la facturación de los gastos de calefacción

Facturación de calefacción y gastos accesorios como solución en la nube para autofacturadores y proveedores de servicios

eddi24 publicó en 2003 el primer software en línea para la preparación independiente de facturas de gastos de calefacción y gastos accesorios. La plataforma fue un éxito inmediato y les permitió a los propietarios privados emitir ellos mismos una factura de gastos de calefacción y accesorios de conformidad con la legislación. Así se ha ahorrado mucho tiempo y dinero en comparación con los servicios de los grandes proveedores. En consecuencia, los proveedores comerciales también utilizaron rápidamente el software de eddi24. Dado el amplio espectro de usuarios, se han seguido desarrollando las posibilidades de la plataforma hasta la fecha.



La EED, Directiva de Eficiencia Energética, y la revisión de la Ordenanza sobre gastos de calefacción de 2022 como oportunidad

Con el lanzamiento de la familia de productos Casameta ya en 2019, eddi24 ha reconocido que se necesitan formas innovadoras de cumplir los requisitos de la EED en cuanto a legibilidad remota, así como información de consumo intraanual para cada inquilino.

Con el nuevo desarrollo de la familia de productos Casameta, se han llevado a un nivel moderno y técnicamente maduro los procesos que van desde la lectura de las submediciones hasta la facturación final de los gastos de calefacción, así como la información al inquilino sobre sus datos de consumo.

Además de la recepción automática de datos de consumo de plataformas de proveedores de contadores de renombre, la carga de datos walk-by o la introducción manual de valores de lectura de contadores a través de la app Casameta, ahora se ha completado la cadena de valor con una pasarela integrada.

Solución completa Casameta con pasarela ConnectPro

Los usuarios de Casameta deben poder utilizar esta plataforma sencilla sin necesidad de ocuparse en detalle de la tecnología de la submedición.



Con la integración del WebDyn Easy W M-Bus en la familia de productos Casameta, esto ya se ha conseguido: el Casameta ConnectPro. Las opciones de configuración flexibles de este enrutador idC universal le permiten al usuario gestionar todos los ajustes técnicos a través de la plataforma Casameta. Únicamente hay que ejecutar unos pocos pasos, tan solo hay que instalar el ConnectPro en un lugar adecuado del emplazamiento, el resto se puede hacer cómodamente a través del portal: activar, ver el escaneo de contadores y seleccionar los contadores pertinentes. Además de los nuevos equipos con contadores inalámbricos, también se pueden reutilizar los contadores existentes de conocidos fabricantes alemanes.

A continuación, se asigna el ConnectPro a una propiedad y los contadores se distribuyen entre las unidades residenciales y las habitaciones. Tras el cálculo automático de todas las lecturas de contadores relevantes para la facturación de cada inquilino, se puede crear la factura de calefacción pulsando tan solo un botón.

"Con el Easy W M-Bus, Webdyn nos ha permitido ofrecer nuestra familia de productos Casameta como una solución integral. El manejo simplificado para el usuario y la integración técnicamente flexible del Easy en nuestra infraestructura fueron factores decisivos"

- Jörg Wulf, Director General de eddi24 -