

Étude de cas

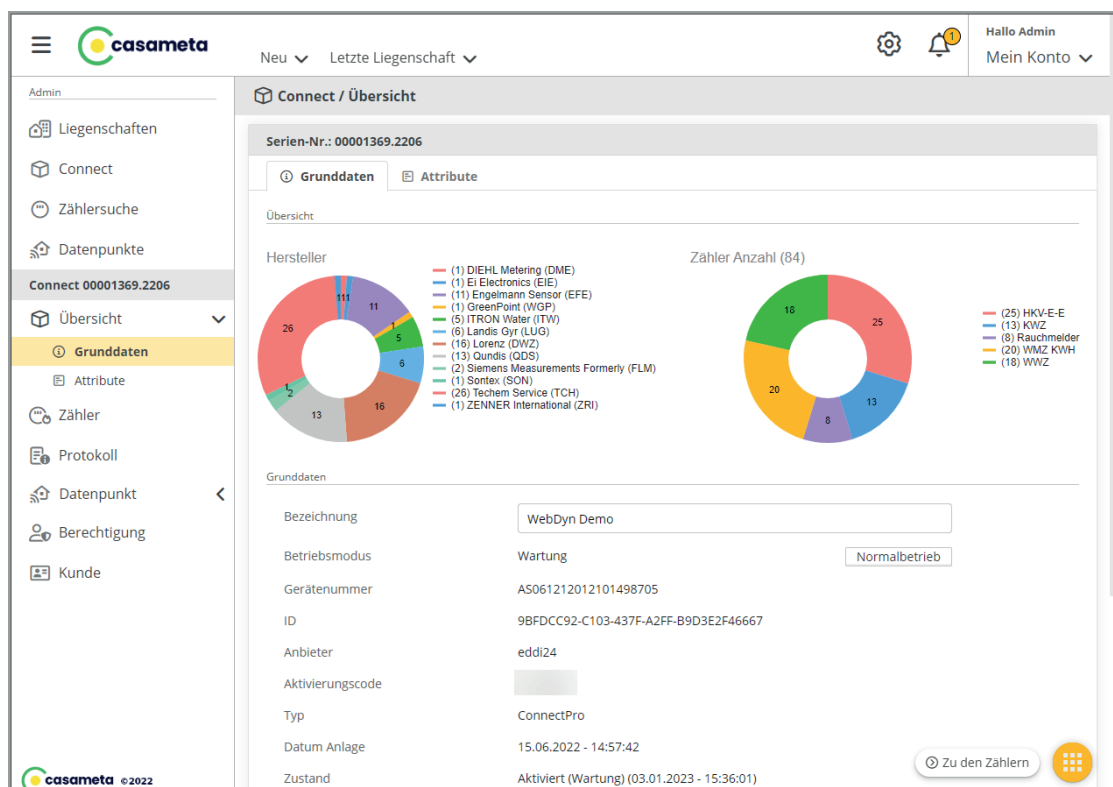
Lecture des données de consommation sub-métriques
jusqu'au décompte final des frais de chauffage



Lecture des données de consommation sub-métriques jusqu'au décompte final des frais de chauffage

Décompte des frais de chauffage et des charges en tant que solution cloud pour les auto-décomptes et les prestataires de services

En 2003, eddi24 a publié le premier logiciel en ligne pour l'établissement autonome des décomptes de frais de chauffage et des charges. La plate-forme a rapidement connu un grand succès et a permis aux bailleurs privés d'établir eux-mêmes un décompte des frais de chauffage et des charges conforme à la législation. Cela a permis d'économiser beaucoup de temps et d'argent par rapport aux grands fournisseurs. Ainsi, même les fournisseurs commerciaux ont rapidement adopté le logiciel d'eddi24. Grâce au large éventail d'utilisateurs, les possibilités de la plateforme ont été développées jusqu'à aujourd'hui.



L'EED et la refonte du décret sur les frais de chauffage en 2022 : une opportunité à saisir

Avec le lancement de la famille de produits Casameta dès 2019, eddi24 a reconnu qu'il fallait trouver des moyens innovants pour répondre aux exigences de l'EED en matière de possibilité de lecture à distance ainsi que d'informations sur la consommation en cours d'année pour chaque locataire.

Avec le nouveau développement de la gamme de produits Casameta, les processus allant de la lecture des sous-mètres jusqu'au décompte final des frais de chauffage ainsi que l'information du locataire sur ses données de consommation ont été portés à un niveau moderne et techniquement sophistiqué.

Outre la réception automatique des données de consommation à partir de plateformes de fournisseurs de compteurs renommés, le téléchargement de données walk-by ou la saisie manuelle de valeurs de relevé via l'application Casameta, la chaîne de création de valeur est désormais complétée par une passerelle intégrée.

Solution complète Casameta avec Gateway ConnectPro

Les utilisateurs de Casameta doivent pouvoir utiliser une plateforme facile à utiliser, sans devoir se pencher en détail sur la technique du sous-comptage.



C'est désormais chose faite avec l'intégration du WebDyn Easy W M-Bus dans la famille de produits Casameta : le Casameta ConnectPro. Grâce aux possibilités de configuration flexibles de ce routeur IoT universel, l'utilisateur peut à présent effectuer tous les réglages techniques via la plateforme Casameta. Il n'y a plus que quelques étapes à franchir : il suffit de monter le ConnectPro à un endroit approprié sur le site de l'immeuble. Le reste peut être fait facilement via le portail : activer, consulter le scan des compteurs et sélectionner les compteurs pertinents. Outre un nouvel équipement avec des compteurs radio, il est également possible de réutiliser des compteurs existants de fabricants allemands renommés.

Ensuite, le ConnectPro est attribué à un immeuble et les compteurs sont répartis entre les unités d'habitation et les pièces. Après le calcul automatique de tous les relevés de compteur pertinents pour le décompte de chaque locataire, le décompte des frais de chauffage peut être établi par simple pression sur un bouton.

« Avec l'Easy W M-Bus, Webdyn nous a permis de proposer notre famille de produits Casameta comme solution globale. L'utilisation simplifiée pour l'utilisateur et l'intégration techniquement flexible de l'Easy dans notre infrastructure ont été des facteurs décisifs. »

- Jörg Wulf, PDG d'eddi24-