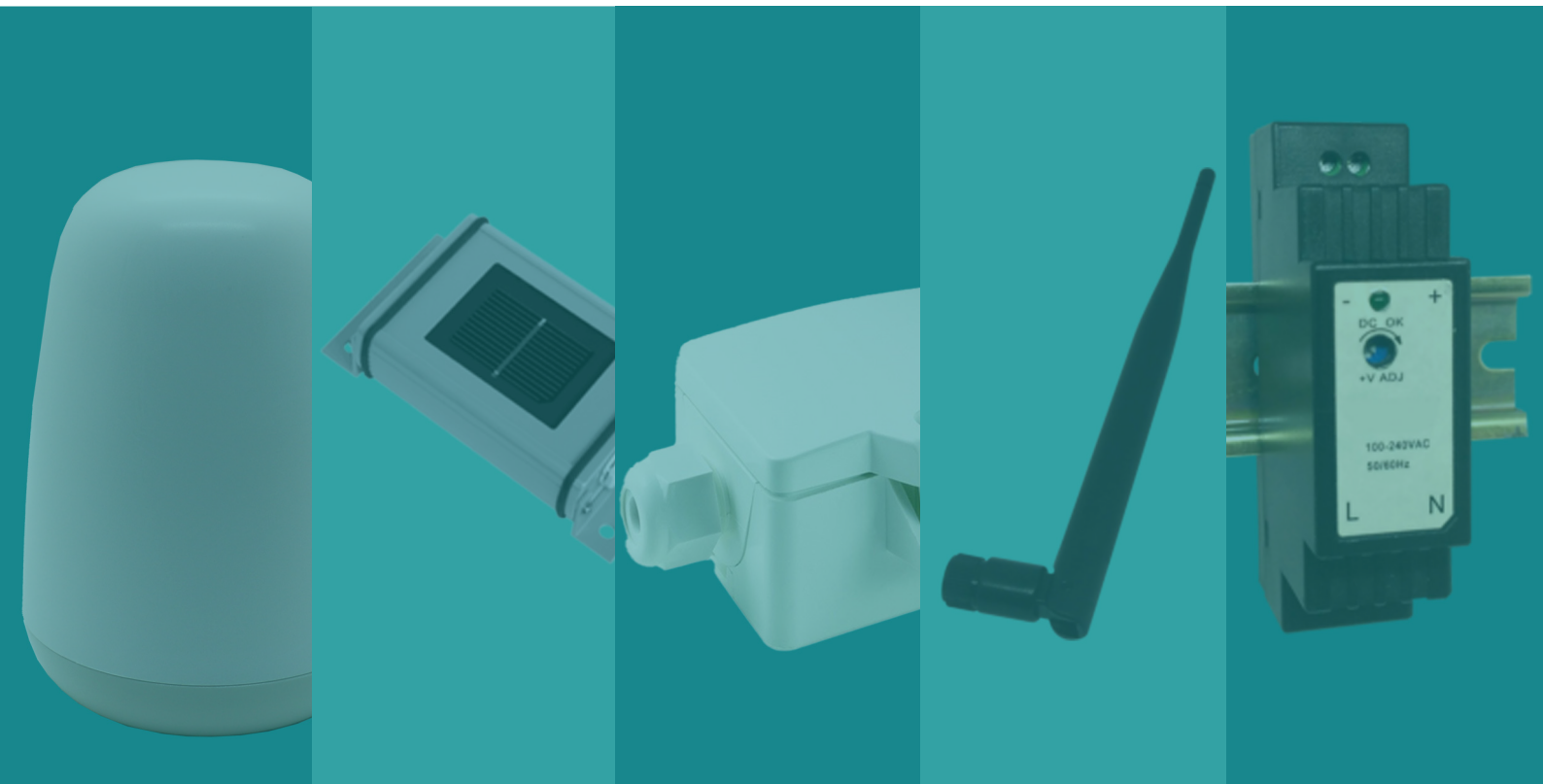


Catálogo de accesorios

Sensores | Antenas | Fuentes & Rail DIN



Contenidos

Pág. 3 **Sensores**

Pág. 6 **Antenas**

Pág. 7 **Fuentes y Rail DIN**

Pág. 9 **Extensión cables USB/TIC**

Sobre Webdyn

En Webdyn trabajamos para fabricar los mejores dispositivos IoT del mercado, pero la misión de nuestro equipo es resolver los retos de los proyectos de nuestros clientes. Nuestro portfolio de accesorios completa nuestros productos para que no te falte de nada para empezar a desarrollar tu proyecto.

**TU PROYECTO,
NUESTRO OBJETIVO**

Sensores

Sens'RF LoRaWAN

Recopila y envía datos locales al servidor a través de RF.

- **Protocolo** : LoRaWAN 1.0 Clase A
- **Sensibilidad** : hasta -136dBm
- **Potencia** : 25mW
- **Salida** : 0-10V/4-20mA
- **Entrada DC** : +6 a +24 Vdc externo o batería Tipo C
- **Montaje** : en pared, rail DIN, mesa



WG0307-D01

WG0307-D02

WG0307-D03

REFERENCIAS

- Sens'RF LoRaWAN Pulse
- Sens'RF LoRaWAN THP
- Sens'RF LoRaWAN TIC

Sens' Temperature - Contacto

Sensor de temperatura de contacto.

- **Salida** : 1x 4..20 mA, carga máx. 500 Ω
- **Alimentación** : 15..24V
- **Rango de temperatura de señal de salida** : 0 a +50°C
- **Protección** : IP65 acorde a EN 60529
- **Entrada de cable** : Flextherm M16, para $\varnothing=3.7$ mm
- **Condiciones ambientales** : máx. 85% rH



REFERENCIAS

- Contact Temperature Sensor

AC1102-01

Sensores

Sens' Temperature - Exteriores

Sensor de temperatura exterior.

- **Salida** : 1x 4..20 mA, carga máx. 500 Ω
- **Alimentación** : 15..24V, 0,5 Watios a 24V
- **Rango de temperatura de señal de salida** : -50 a +50°C
- **Protección** : IP65 acorde a EN 60529
- **Entrada de cable** : Flextherm M16, para $\varnothing=3.7$ mm
- **Condiciones ambientales** : máx. 85% rH



AC1101-01

REFERENCIAS

- Outdoor Temperature Sensor

Sens' Temperature - Modbus exteriores

Sensor de temperatura exterior Modbus esclavo.

- **Interfaz** : RS485 Modbus RTU; half-duplex; 9600, 19200, 38400, 57600 baudios; paridad: none, par, impar
- **Alimentación** : 15..35V
- **Rango de temperatura de señal de salida** : -20 a +80°C
- **Protección** : IP65 acorde a EN 60529
- **Entrada de cable** : M25, para máx. $\varnothing=7$ mm
- **Condiciones ambientales** : máx. 85% rH



AC1101-02

REFERENCIAS

- Outdoor Temperature Sensor Modbus Slave

Sensores

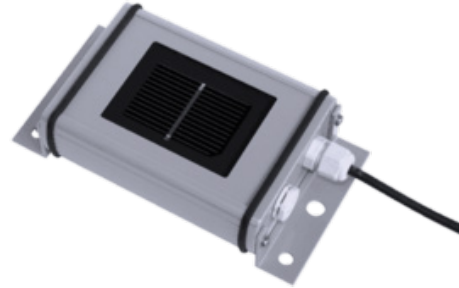
Sens' Irradiation

Sensor de temperatura e irradiación.

- **Medida de irradiancia** : hasta 1500 W/m²
- **Medición de la temperatura de celda** : -40 a +90°C
- **Suministro de voltaje** : 12 a 24 VDC
- **Protocolo** : Modbus RTU
- **Interfaz** : RS485 hasta 38.4 kBaud
- **Aislamiento galvánico** : 1.000 V (fuente y bus)

REFERENCIAS

- Irradiance & Temperature Sensor



AC1001-01

Antenas

Sens'Antenna

Antena con montaje en pared.

- **Frecuencia** : 698/960/1710/2170/2500/2700 MHz
- **Impedancia** : 50 Ohms
- **Certificate** : IP67
- **Conector** : SMA M
- **Temperatura** : -40 a +85 °C
- **Potencia** : máx. 25 Watios

REFERENCIAS

- Antena GSM5+LTE700/2600 SMA M -IP67- RG58 - 5m cable
- Antena GSM5+LTE700/2600 SMA M -IP67- RG58 - 10m cable
- Antena GSM5+LTE700/2600 SMA M -IP67- RG58 - 20m cable



AC0201-11

AC0201-13

AC0201-12

Antenna STUBBY GSM5+LTE700/2700

- **Frecuencia** : 700/800/900/1800/1900/2100/2600 MHz
- **Conector** : SMA M, SMA M R/A
- **Ganancia** : 1.5 dBi
- **Dimensiones** : 53x7 mm



REFERENCIAS

- MTX-Antenna STUBBY GSM5+LTE700/2700 SMA M R/A

000118009286

Fuentes & Rail DIN

Sens' Power supply - Alimentación Rail DIN

Fuente de alimentación DC 24V.

- Voltaje de salida y rango de corriente : 24V; 0~0.63A
- Rango nominal y potencia : 0.63A; 15.2W
- Voltaje AC de entrada : 85 a 264 VAC
- Rango de frecuencia : 47 a 63 Hz
- Temperatura funcionamiento : -30~+70°C
- Consumo de energía sin carga : <0.3W

REFERENCIAS

- 24V DC Power Supply



AC0103-00-DR15

MTX ACC AC adaptador de alimentación - AWG22 de estaño

- Entrada: 100-240 Vca/50-60 Hz
- Tensión de salida : 12 Vcc
- Corriente de salida : 1.0 A
- Potencia : 12 W
- Cable/conector : 1.8 m AWG22 cable/cables de estaño

REFERENCIAS

- MTX ACC AC Power Adapter EU - Tinned Wires AWG22
- MTX ACC AC Power Adapter US/JAP - Tinned Wires AWG22



000901006300

000901006023

Fuentes & Rail DIN

DG-60-S24 DIN RAIL 60W, 24V power Supply

- **Entrada** : 90Vac~264Vac, 127VDC-370VDC
(input V+ connect L, input V- connect N)
- **Voltaje de salida** : 24~28V
- **Corriente de salida** : 0~2.5 A
- **DC output** : 24V



REFERENCES

- DG-60-S24 DIN RAIL 60W, 24V

901002062

Fuente de alimentación universal en carril DIN de 12 W

- **Entrada** : 100-240 Vca/50-60 Hz
- **Voltaje de salida** : 12 Vcc
- **Corriente de salida** : 1 A
- **Potencia** : 12 W



REFERENCIAS

- MTX ACC AC Power Supply – DIN – MTX-12-1 Universal Input

000901006024

Extension cables USB/TIC

Extension USB/TIC- Modulated version for the WebdynSunPM

REFERENCIAS

- Extension USB/TIC- Modulated version

AC1601-01



Extension USB/TIC - PME-PMI version for the WebdynSunPM

REFERENCIAS

- Extension USB/TIC - PME-PMI version

AC1601-02



Cable DB9 M to RJ45 M

REFERENCIAS

- Cable DB9 M to RJ45 M - 1.5m (Cnt- RS232/RS485)

230001103



ESPAÑA | FRANCIA | INDIA | PORTUGAL | TAIWAN

www.webdyn.com | contact@webdyn.com