

Produktkatalog

Vertikale Lösungen | Modem | Router | Software



Inhalt

Seite 5	Intelligentes Stromnetz & Photovoltaik Bleiben Sie mit Ihren Felddaten verbunden
Seite 6	Smart Cities Der beste Weg zum Vernetzen Ihrer städtischen Dienstleistungen
Seite 7	Intelligente Messtechnik IoT-Lösungen für die Verbrauchsmessung
Seite 9	Intelligente Nutz- und Wohngebäude Vereinfachen Sie Ihr Leben durch das Vernetzen Ihrer Gebäude
Seite 11	Smart Industry 4.0 Revolutionieren Sie Ihre Industrieproduktion
Seite 13	Modems und Router Mehrzweckgeräte
Seite 15	Software Unsere leistungsstarke Software ist in kompatiblen Geräten enthalten
Seite 18	Was & Wo

Warum Webdyn

Bei Webdyn arbeiten wir daran, die besten IoT-Geräte auf dem Markt herzustellen. Unser Produktportfolio wurde ausgelegt, um unseren Kunden den Zugang zu Chancen im schnell wachsenden IoT und in der industriellen IoT-Umgebung zu erleichtern. Wir entwickeln Modems, Gateways, Router und IoT-Softwarelösungen. Von Automatisierung, Messtechnik oder Photovoltaik bis hin zur Konnektivität öffentlicher Verkehrsmittel – Hunderttausende unserer Vernetzungsgeräte sind derzeit das Herzstück der IoT-Lösungen unserer Kunden.



Intelligentes Stromnetz & Photovoltaik

Steuerung der Stromerzeugung und des Stromverbrauchs durch drahtlose Kommunikation in Solarstromanlagen.



Intelligente Messtechnik

Echtzeitinformationen über den Stromverbrauch für eine nachhaltigere Welt.



Smart Industry

Die weltweite Einführung der Automatisierung erfordert die Fähigkeit zur Fernüberwachung und -verwaltung von Ausrüstungen, um die Produktivität zu steigern.



Smart Cities

Vernetzte Sensoren, Fahrzeuge und Geräte erfordern sichere und zuverlässige IoT-Konnektivätsprodukte.



Intelligente Nutz- und Wohngebäude

Intelligentes Gebäudemanagement dank eines intelligenten Netzwerks aus drahtlosen Geräten und cloudbasierten Managementsystemen.



Intelligenter Transport

Kommunikationsgeräte mit Transportbescheinigungen, um ein intelligenteres Verkehrsnetz zu schaffen.

Intelligentes Stromnetz & Photovoltaik

Bleiben Sie mit Ihren Felddaten verbunden



WebdynSun

Gateway für Solarstromanlagen, das die Daten von Solarstromanlagen in einem einzigen Gerät überwacht und erfasst.

- RS485/232
- TIC-Zähler
- Impulseingänge
- Analoge Eingänge
- Digitale Ein-/Ausgänge (I/O)
- Ethernet-
- DIN-Schiene
- Plug & Play
- Ferngesteuerte Konfiguration
- Alarmmeldungen



WebdynSunPM

Gateway für Solarstromanlagen mit Energiemanagement, das Daten sammelt und analysiert und Photovoltaikanlagen verwaltet.

- RS485
- 0-10V / 4-20mA
- Impulseingänge
- Relais
- Ethernet-
- DIN-Schiene
- Benutzerprogrammierbar
- Mit den meisten Plattformen kompatibel
- Sicheres MQTT, MQTTS, FTP/SFTP
- Plug & Play
- Ferngesteuerte Konfiguration
- PM: Nulleinspeisung

*Nach integrierten Marken

Smart Cities

Der beste Weg zum Vernetzen Ihrer städtischen Dienstleistungen



WebdynEasy LoRaWAN

Die Plattform WebdynEasy LoRaWAN ist für drahtlose Netzwerke, die LoRa-Funktechnologie verwenden, bestimmt.

- 4G/3G
- LoRaWAN
- RS485/422
- Ethernet
- Open VPN
- Webservices
- Plug & Play
- Ferngesteuerte Konfiguration
- Modbus RTU und TCP
- FTP/S, HTTP/S Verbindung



ExpertLoRaWAN

Das ExpertLoRaWAN ist ein LoRaWAN-Gateway, das einen LoRaWAN-Netzwerkserver einbettet, um lokal ein vollständiges privates Netzwerk aufzubauen.

- LoRaWAN freq. EU868
- 4G/3G/2G
- Ethernet
- RS485
- DIN Rail
- Digitaler Eingang
- USB host
- USB OTG

Intelligente Messtechnik

IoT-Lösungen für die Verbrauchsmessung



MTX-StarEnergy-M

Das MTX-StarEnergy-M ist ein innovatives Modem für die Industrie mit mehreren, auf den Elektromarkt angepassten Funktionen.

- 4G/3G/2G
- USB 2.0
- RS232/422/485
- 230 V
- DIN-Schiene
- Webserver
- Serielles Gateway
- SNMPv3
- TACACS+
- Überwachung
- CSD



MTX-StarEnergy-E

Ein innovatives Modem für industrielle Anwendungen, das mehrere für den Elektromarkt bestimmte Funktionen umfasst.

- 4G/3G/2G
- USB 2.0
- RS232/422/485
- AC&DC Stromversorgung
- DIN-Schiene, Wandbefestigung
- CSD
- Webserver
- Serielles Gateway
- SNMPv3
- TACACS+
- Firewall-
- Überwachung



MTX-IoT-XS

Das MTX-IoT-XS ist eine innovative, leistungsfähige All-in-one-Lösung.

- 4G/3G/2G
- RS232/485
- USB 2.0
- DynDNS No-IP
- MQTT/s
- 1x Digitaler Ausgang
- 1x Digitaler Eingang



WebdynPulse

Der WebdynPulse Gateway verfügt über nur ein Gehäuse und wird für das Teilen sämtlicher Daten der drei Zähler durch Impulsausgabe verwendet.

- 2G
- Ethernet
- 3 Impulseingänge
- DIN-Schiene
- Plug & Play
- Ferngesteuerte Konfiguration

● Highlights

Planung und Kontrolle des Strom-, Gas- und Wasserverbrauchs.

Überwachung des Energieverbrauchs **in Echtzeit**, um bewährte Verbrauchspraktiken umzusetzen. Diese Optimierung ermöglicht erhebliche Energieeinsparungen.

Energieeffizienz-Wirtschaftsmodell, bei dem die Einsparungen mit den Kunden geteilt werden.

Mehrfluid-Zähler: Fernablesung von Wasser-, Strom-, und Gaszählern...

Intelligente Nutz- und Wohngebäude

Vereinfachen Sie Ihr Leben durch das Vernetzen Ihrer Gebäude



WebdynEasy W M-Bus

Der WebdynEasy W M-Bus 868 und 434MHz Datenkonzentrator wurde für drahtlose Netzwerke entwickelt, die kabellose M-Bus Funktechnologie verwenden.

- LTE-M/NB-IoT, 2G
- Drahtloser M-Bus
- BLE (optional)
- Batterie
- Wandbefestigung
- DIN-Schiene (optional)
- IP67
- Plug & Play
- Ferngesteuerte Konfiguration
- FTP/S-Verbindung
- Datenverschlüsselung



WebdynEasy LoRaWAN

Die Plattform WebdynEasy LoRaWAN ist für drahtlose Netzwerke, die LoRa-Funktechnologie verwenden, bestimmt.

- 4G/3G
- LoRaWAN
- RS485/422
- Ethernet
- Open VPN
- Webservices
- Plug & Play
- Ferngesteuerte Konfiguration
- Modbus RTU und TCP
- FTP/S, HTTP/S Verbindung

Webdyn EasyTunnel

EasyTunnel ist eine innovative, leistungsfähige All-in-One-Lösung.

- 4G/3G/2G
- 1x digitaler Eingang
- 1x digitaler Ausgang
- RS485/RS232
- Ethernet configuration
- 7V to 30V
- DynDNS No-IP
- SMS control
- DualSIM
- Serielles Gateway
- Datalogger
- Webserver
- MQTT(s)
- FTP(s)
- Modbus RTU/TCP
- TITAN V6 software



MTX-Router-Q

Ein innovativer LTE cat.4/4G Einstiegsrouter für das industrielle IoT mit Gigabit Ethernet und 3G/2G Fallback.

- 4G/3G/2G
- GigaEthernet
- Gleichstromversorgung
- LiPo Batterie
- DIN-Schiene
- Webserver
- SMS-Steuerung
- E-Mail
- VPN: IPSEC, OpenVPN



ExpertLoRaWAN

Das ExpertLoRaWAN ist ein LoRaWAN-Gateway, das einen LoRaWAN-Netzwerkserver einbettet, um lokal ein vollständiges privates Netzwerk aufzubauen.

- LoRaWAN freq. EU868
- 4G/3G/2G
- Ethernet
- RS485
- Digitaler Eingang
- USB host
- USB OTG
- DIN rail
- MQTT
- LoRaWAN V10.2
- LoRaWAN Embedded-Server
- Webserver
- LoRaWAN to LTE tunnel
- Modbus
- DynDNS No-IP
- MTX-Titan software



WebdynModbus

Der WebdynSun Gateway wird zur Überwachung und Datenerfassung von Modbus-Ausrüstungen (Slaves) eingesetzt.

- 4G/3G
- Ethernet
- RS485
- DIN-Schiene
- Plug & Play
- Ferngesteuerte Konfiguration
- Modbus TCP und RTU



● Highlights

Speziell für **Nutz- und Wohngebäudemanagement** entwickelt.

Kontrolle der Energieeffizienz, Temperaturregelung, Sicherheit, Wartung usw.

Ideal auch für **industrielle Ausrüstungen** und Produkte: SPS, Maschinen, Kessel, Klimaanlage usw.

Fernsteuerung in Echtzeit über mobile Geräte, Computer usw. und Überwachung Ihrer Daten mit unserer IoT-Plattform.

Smart Industry 4.0

Revolutionieren Sie Ihre Industrieproduktion



Webdyn EasyTunnel

EasyTunnel ist eine innovative, leistungsfähige All-in-One-Lösung.

- 4G/3G/2G
- 1x digitaler Eingang
- 1x digitaler Ausgang
- RS485 RS232
- Ethernet configuration
- 7 to 30V
- DynDNS No-IP
- SMS-Steuerung
- DualSIM
- Serielles Gateway
- Datalogger
- Webserver
- MQTT(s)
- FTP(s)
- Modbus RTU/TCP
- TITAN V6 software



Webdyn EasyRouter

EasyRouter ist eine innovative, leistungsfähige All-in-One-Lösung.

- 4G/3G/2G
- 1x digitaler Eingang
- 1x digitaler Ausgang
- RS485 RS232
- Ethernet configuration
- 7 to 30V
- DynDNS No-IP
- SMS-Steuerung
- Anpassbar anträge
- VPN
- DualSIM
- Serielles Gateway
- Datalogger
- Webserver
- MQTT(s)
- FTP(s)
- Modbus RTU/TCP
- TITAN V6 software
- WiFi & GPS
- Full G ETH
- Routing-Funktionen



MTX-Router-EOS

Kompaktes IoT-Gerät der Einstiegsklasse, entwickelt für industrielle Anwendungen mit LTE/4G, Dual-SIM und 3x Ethernet.

- 4G/3G/2G
- Dual-SIM:
- WLAN
- 3 Ethernet-Anschlüsse
- RS232, RS485
- DIN-Schiene
- Modbus
- DHCP
- Firewall-
- Serielles Tunnelling
- MQTT
- VPN



MTX-IoT-S

Innovative und leistungsstarke All-in-One-Lösung für den IoT-Sektor, mit LTE/4G-Konnektivität, 8x Digital-I/O, 2x ADC, ULP und Batterie.

- 4G/3G/2G
- RS232, RS485
- 8 digitale Ein-/Ausgänge (I/O)
- 2x ADC, 4x DAC
- Stützrelais
- Ultra Low Power
- GPS
- GPIO Management
- Relais-Verwaltung
- MQTT/s
- Modbus
- Datenlogger

Highlights

Ideal für eine breite Palette von **Industrieanlagen** und verschiedene Produkte: SPS, Maschinen, Kessel, Klimaanlage usw.

Verbesserung des **Stadtmanagements**: bei Bedarf Entwicklung von personalisierten Produkten.

Vernetzen Sie Maschinen, Werkzeuge, Sensoren und sonstige Geräte in der Produktion, damit Prozessingenieure und Manager einen besseren **Überblick** erhalten.

Modem und Router



MTX-IoT-XS

Programmierbares Modem 4G/3G/2G

- 4G/3G/2G
- MQTT/s
- RS232/485
- 1 x Digitaler Eingang
- USB 2.0
- 1 x Digitaler Ausgang
- DynDNS No-IP

SMART CITIES METERING INDUSTRY



MTX-IoT-S

LTE/4G programmierbares Modem.

- 4G/3G
- Dual SIM
- RS232/485
- Stützrelais
- 8 digitale Ein-/Ausgänge (I/O)
- Ultra Low Power
- 2x ADC, 4xDAC
- GPS

SMART CITIES MESSTECHNIK INDUSTRIE

TRANSPORT BMS



MTX-StarRoad II

IoT-Router für die Automobilindustrie mit ITxPT.

- LTE /4G
- 2x RS232/485
- 8x DI, 4x DO
- 2x CAN
- 1 Ethernet-Anschluss
- 1x HDMI
- GPS
- ITxPT-konform

TRANSPORT



MTX-Router-Q

LTE/cat.4/4G-Einstiegsrouter.

- 4G/3G/2G
- Giga Ethernet
- Wechselstrom
- LiPo Batterie
- DIN-Schiene
- Webserver
- SMS-Steuerung
- E-Mail

SMART CITIES

INDUSTRIE

BMS

Software

MTX-Titan

In allen MTX-Router-Titan-Geräten enthalten, die Konfiguration kann intuitiv von jedem Computer aus vorgenommen werden.

Serielle Gateways:

- 3 simultane Gateways
- Modi: TCP Server/TCP Client

Modbus:

- Modbus TCP/Modbus RTU Gateway
- Modbus Slave RTU/TCP

Datenlogger:

- Sensordaten (Temperatur, Distanz...)
- Serielle Daten, Erfassung durch RS232, RS485 oder USB
- GPS -Daten für Tracking-Anwendungen

SMS:

- Vollständige SMS-Steuerung mit Rufnummer-Berechtigung
- Alarmmeldungen (digitaler Eingang, Temp, M-Bus Datenauslesung)

Kompatibler Sensor:

- Modbus RTU/TCP Sensoren
- RF868 LPWAN-Sensoren

VPN:

- IPSEC + OpenVPN mit Client/Server-Modus (25 Clients)

Sonstige:

- Kompatibel mit DynDNS/No-IP & Private DNS
- NTP-Zeitsynchronisation
- Vollständige Verwaltung mit AT-Befehl
- NAT, Firewall, DHCP usw. und andere Funktionen

TITAN V6

Im EasyTunnel-Gerät enthalten. Die Konfiguration kann von jedem beliebigen Computer aus vorgenommen werden

Serielle Gateways:

- 2 simultane 2G/3G/4G->RS232/485
- Modi: TCP Server, TCP Client, UDP, MQTT
- SSL/TLS unterstützt

Modbus:

- Modbus TCP/Modbus RTU Master
Konzentrator und Modbus-Slave RTU/TCP

Datenlogger:

- Serielle Daten, Erfassung durch RS232 oder RS485 (Modbus, Sensoren, Zähler, E/A...)
- Automatischer Datenversand (HTTPs/FTPs/MQTTs) mit benutzerdefiniertem JSON
- FIFO/LIFO-Modi
- Impulszähler

SMS:

- Vollständige SMS-Steuerung mit Rufnummer-Berechtigung
- Alarmmeldungen (digitaler Eingang, Temp, M-Bus Datenauslesung)
- Senden/Empfang von SMS via Modbus TCP (für PLC)

Sonstige:

- Durchführung von benutzerprogrammierbaren Skripten auf Basis von JAVASCRIPT
- Konfiguration über Webbrowser, MQTT, SMS, Modbus und andere
- Vollständige Verwaltung mit AT-Befehl über serielle Schnittstelle, Buchse, SMS, Modbus, SNMP usw.
- SSH Verschlüsselung aktiviert, unterstützt TACACS+
- Kompatibel mit DynDNS/No-IP & Private DNS
- Programmierbares Auto-Reset (Zeitplan, Zeitgeber ...)
- NTP-Zeitsynchronisation
- Over The Air Firmware-Nachrüstung (OTAP)
- Klare und verständliche Anwendungshinweise mit Beispielen (Modbus, Datenlogger, SMS, Messtechnik usw.)
- Protokoll IEC 60870-5-102 für Zählerablesung wird unterstützt
- Syslog: an einen Remote-Server senden

MTX-Tunnel

Er ist in allen kompatiblen Modems enthalten und verwandelt diese in leistungsstarke Gateways der LTE/4G/3G/GPRS-Serie.

Konnektivität:

- Serieller 4G/3G/2G Gateway TCP Client, TCP Server, UDP Client/Server, unterstützt eingehende CSD-Rufe, bis 2 gleichzeitige Verbindungstunnel
- IP-Verbindungsmodus: dauerhaft, 100% der Zeit, auf Anfrage (SMS, verpasster Ruf), Wechsel auf digitalen Eingang, analoger Eingang aus Ebene, serielle Daten auf Port RS232/RS485, programmierte(s) Datum/Stunde/Uhrzeit

TCP Dienste:

- Web Server, Telnet, SNMP, TACACS+, NTP
- Datenlogger: MQTT, MQTTs, HTTP, HTTPs, FTP
- Zeigt Status der digitalen und analogen Eingänge an
- Ebene am digitalen Ausgang und an Relais ändern
- AT-Befehle ferngesteuert ausführen: Telnet, MQTT/MQTTs, SMS, HTTP

Sicherheit:

- Berechtigte Rufnummern
- Firewall IP, SSL/TLS-Verbindungen, verschlüsselte Konfiguration
- Sicheres OTAP (ferngesteuerte FW-Nachrüstung)
- Hardware-Überwachung

Alarmmeldungen:

- SMS/MQTT-Alarmmeldung senden, wenn sich die Ebene des digitalen oder analogen Eingangs verändert.
- SMS kann an bis zu 10 Remote Benutzer gesendet werden
- Ferngesteuerte AT-Befehle ausführen
- Status von digitalen Ausgängen & Relais ändern
- SMS-Befehle für kundenspezifische Anwendungen

Messtechnik, Modbus, Sensoren:

- 868 MHz ferngesteuerte Überwachungssensoren (LPWAN)
- Master für Modbus RTU-Geräte, Modbus TCP-Slave, Modbus TCP-zu- RTU-Gateway
- Relais-Steuerung
- Zugriff auf serielle Geräte, die 4G/3G/2G und GSM verwenden
- Astronomische Uhr

Lösungen für IP-Dynamik:

- IP-Sitzung unter Nutzung einer SMS oder verpasster Anruf
- DynDNS und NoIP
- Private DNS

Highlights

Die **MTX-Titan-Software** kann lokal über Ethernet oder WLAN oder aus der Ferne über 4G/3G/2G verbunden werden. Die Verbindung kann auch über SMS, Modbus RTU, Modbus TCP und SNMP erfolgen.

Die **MTX-Tunnel-Software** ermöglicht die Remote-Konnektivität von Geräten, die nur über einen seriellen RS232- oder RS485-Anschluss verfügen, so dass sie zu intelligenten Geräten werden und Sensordaten (Temperatur, Luftfeuchtigkeit, Impulszähler usw.) an Cloud senden können.

Sensoren



Sens'RF LoRaWAN

Zum Messen und Senden lokaler Daten.

- Empfindlichkeit -136dBm
- 10 Jahre Autonomie
- Funkfrequenz für große Reichweite
- Rauschwiderrstand



Sens' Temperatur

Kontakttemperatursensor.

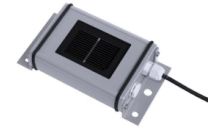
- 1x 4.20 mA, max. Belastung 500 Ω
- Stromversorgung 15.. 24V
- 0 bis +50 °C
- Schutzart IP65



Sens'Temperature Outdoor

Temperaturfühler für den Außenbereich

- RS485 Modbus RTU
- Stromversorgung 15..35V
- -20 bis +80°C
- Schutzart IP65



Sens'Irradiation

Sonneneinstrahlung und Temperatur sensor

- Bestrahlungsmessung bis 1500 W/m²
- Panel-Temperatur von -40 bis +90°C
- Modbus RTU
- Stromversorgung 12..24V

Zubehör

Bei Webdyn bieten wir eine große Zubehörauswahl für unsere Geräte mit LTE/4G/3G/GPRS-Konnektivität, GPS/GNSS, WiFi, Bluetooth usw. Scannen.

- **STROMVERSORGUNG:** alle Stromversorgungsarten und Li-Po-Batterien für Industrieanlagen.
- **ANTENNEN:** LTE/4G-, 3G-, 2G-, WiFi- und GPS-Antennen in verschiedenen Formaten und mit unterschiedlichen Kabeltypen, Längen und Steckern.
- **RF- und DATENKABEL:** Koaxial- und Datenkabel mit verschiedenen Steckertypen.
- **ANSCHLUSSADAPTER:** RF- und Datenstecker-Adapter (SMA-FME, DB15-Klemme, DB15-DB9..).
- **DIN-SCHIENEN-ZUBEHÖR:** Zubehör für die Montage von DIN-Schienen mit Webdyn-Geräten.



Was & Wo

F&E-Büros

- Madrid (Spanien)
- Paris (Frankreich)
- Barcelona (Spanien)
- Sevilla (Spanien)

Vetriebsbüros

- Delhi (Indien)
- Lissabon (Portugal)
- Dubai (VAE)
- Lima (Peru)
- Taipeh (Taiwan)

Vertriebspartner

- Syscom-ProREP (Frankreich)
- Tyrrell (UK)
- Maritex (Polen)
- Alcom (Benelux)
- Elteco (Norwegen)
- DeltaM2M (Dänemark)

- Melchioni (Italien)
- Sigint Solutions (Zypern)
- FCC PS (Tschechische Rep.)
- Gamaxnet (Ungarn)
- Infopulsas (Litauen)
- Scatek (Türkei)
- Macnica Galaxy (Taiwan)
- Liseng (Hongkong)

- FutureFirst (Singapur)
- Oritech (Vietnam)
- RSPOT (Philippinen)
- Australis M2M (Australien)
- Amplikon (VAE)
- AresM2M (Peru)
- Enertronics (Mexiko)





SPANIEN | FRANKREICH | INDIEN | PORTUGAL | APAC

www.webdyn.com | contact@webdyn.com