

Notice de fin de vie de produits

WebdynEasy W M-Bus

Références :

WG0612-A02 : WebdynEasy W M-Bus 868MHz

WG0612-A03 : WebdynEasy W M-Bus 434MHz



Remarques concernant cette notice

Le document est destiné à être utilisé par les installations qui recyclent ou traitent des matériaux en fin de vie. Il propose les instructions fondamentales pour le démontage des produits Webdyn liées à la directive européenne 2012/19/UE relative aux déchets d'équipements électriques et électroniques (DEEE), afin d'éliminer les pièces et les matériaux nécessitant un traitement sélectionné.

Ce guide donne les détails fondamentaux nécessaires pour garantir que les matériaux et composants du produit reçoivent les soins appropriés en fin de vie.

CONSEILS DE SÉCURITÉ

Il est nécessaire que tous les composants soient retirés conformément à toutes les réglementations électriques et de sécurité applicables. Le démontage ne doit être effectué que par du personnel qualifié.

Webdyn conseille aux démonteurs de porter des lunettes de protection car il est possible que des pièces se détachent lors du démontage, notamment dans le cas de pièces cassées ou soudées.

Le cas échéant, débranchez toute l'alimentation électrique des éléments avant d'ouvrir doucement le boîtier et de retirer la batterie du PCB. Une fois la batterie détachée, veuillez recycler la batterie et toutes les autres pièces conformément à la réglementation en vigueur dans votre région.

Remarques

Durée de vie des produits Webdyn : entre 5 à 10 ans (dépendant de l'utilisation faite et du nombre de trames envoyées par jour).

Processus de démontage du produit

- Débrancher la connexion électrique du produit
- Boîtier soigneusement ouvert en retirant les 4 vis situées à l'arrière du produit
- Retirez soigneusement le PCB en dévissant la carte sur le boîtier arrière (4 vis)
- Retirez soigneusement la batterie du PCB en prenant soin de mettre des lunettes et gants de protection pour la sécurité
- Une fois le boîtier avant, arrière et la carte séparés, veuillez recycler les boîtiers et tous les autres composants conformément aux exigences légales locales.

Les produits sont conformes aux directives européennes selon la déclaration UE de conformité disponible auprès de Webdyn.

Recyclage :



Les directives européennes transposées relatives aux déchets de piles et d'équipements électriques et électroniques encadrent les actions nécessaires pour limiter l'impact négatif de la fin de vie du produit.

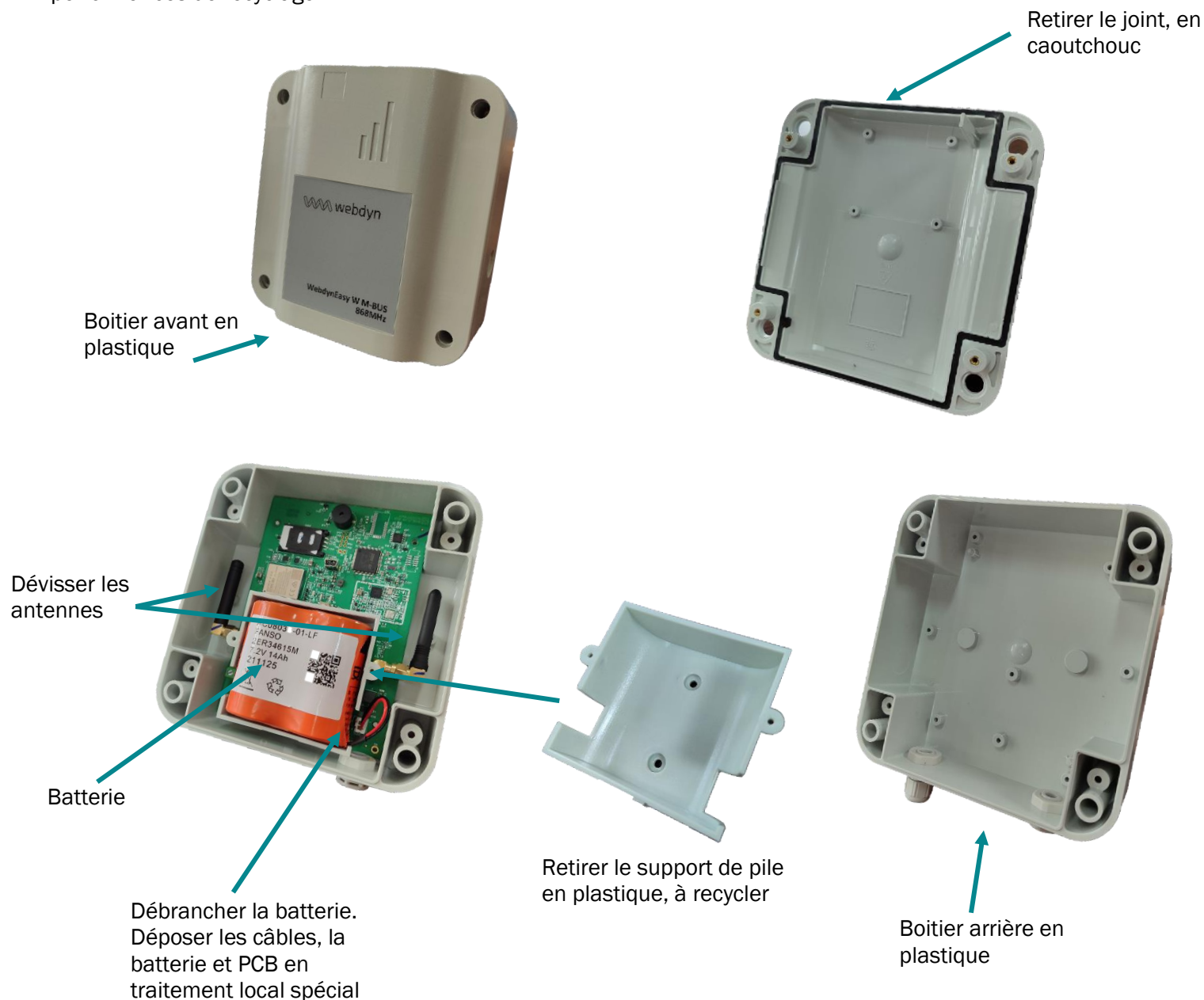


Ce symbole est présent sur le boîtier avant et arrière qui permet le recyclage dans le bac à recyclage classique

Ces produits font l'objet d'une collecte séparée. Utiliser un centre de collecte et de traitement des piles agréé ou contacter Webdyn.

WebdynEasy W M-Bus

Ce qui suit répertorie, identifie et place les pièces du produit WebdynEasy W M-Bus qui améliorent les performances de recyclage :



Récapitulatif

Détail des pièces	Où recycler
Boitier avant en plastique gris	Poubelle de recyclage (généralement jaune)
Boitier arrière en plastique noir	Poubelle de recyclage (généralement jaune)
Antenne GSM	Déchetterie ou traitement spécial local
Antenne Wireless M-Bus	Déchetterie ou traitement spécial local
Vis	Déchetterie ou traitement spécial local
PCB	Déchetterie ou traitement spécial local
Support Pile	Poubelle de recyclage (généralement jaune)
Batterie en pack et câbles	Déchetterie ou traitement spécial local
Joint en caoutchouc noir	Déchetterie ou traitement spécial local